

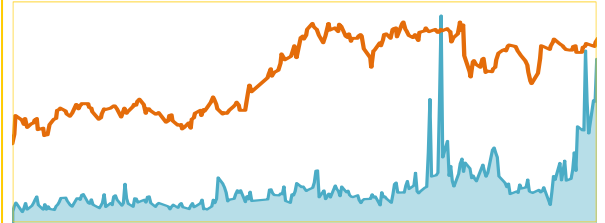
# WEEKLY HIGHLIGHT

MNC Securities Research Division

March 06– March 10, 2017



Sementara dari dalam negeri, IHSG menutup perdagangan akhir pekan berkurang 17.039 poin (-0,32%) ke level 5.391,215, IHSG melanjutkan konsolidasinya, tidak banyak berubah jika dibandingkan dengan pekan sebelumnya. Walaupun naik tapi penguatan IHSG terbatas dan pasar seperti jalan di tempat. Banyaknya sentimen positif baik dari dalam dan luar negeri, tidak mampu mendorong kenaikan signifikan pada IHSG, karena pelaku pasar sepertinya condong untuk *wait and see* menunggu kepastian naiknya *fed rate* pada pertengahan bulan ini. Diperkirakan sentimen global masih akan mendominasi pergerakan IHSG pada pekan depan, khususnya dari rencana kenaikan *Fed Rate* pada FOMC tanggal 14-15 Maret 2017. Pasca pidato Yellen pada akhir pekan kemaren, menurut *Fed Watch* CME Grup ekspektasi pasar untuk kenaikan suku bunga The Fed naik menjadi 79,7% dari 77,5% sehari sebelum pidato Yellen. Dalam Minggu ini diperkirakan IHSG akan bergerak dalam rentang **5.360-5.415**

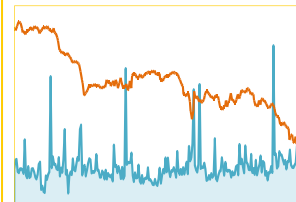


IHSG

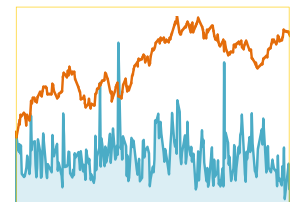
### BURSA EFEK INDONESIA

Closing (24/02/2017)	5.385,90
Closing (03/03/2017)	5.391,21
Perubahan	+5,31 (+0,10%)
Kapitalisasi Pasar (Rp tn) (24/02)	5.857
USD/IDR (24/02/17-03/03/17)	13.343-13.347
Support-Resistance (27/02-03/03)	5.360-5.415

Bursa Saham Amerika Serikat telah naik ke tingkat rekor sejak pemilihan dan harapan reformasi pajak, deregulasi dan belanja pemerintah Amerika Serikat. Tiga indeks utama mencatat hari terbaik mereka 2017 pada hari Rabu, mencetak rekor tertinggi baru. Setelah Ketua Federal Reserve Janet Yellen memberikan sinyal untuk kemungkinan kenaikan suku bunga Amerika Serikat bulan ini. Yellen mengatakan perbaikan ekonomi akhir-akhir akan menjadi bagian besar dari diskusi pada pertemuan *Federal Open Market Committee* 14-15 Maret.



Dow Jones Index

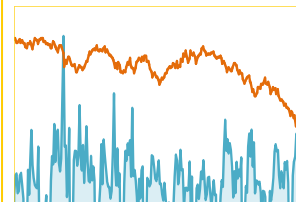


Hang Seng Index

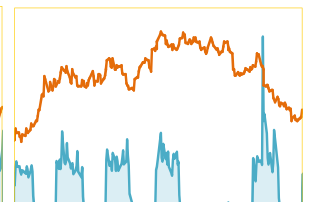
### BURSA GLOBAL

Index	24/02	03/03	+/-	%chg
DJIA	20.821,76	21005,71	183,95	0,88%
NASDAQ	5.845,31	5870,75	25,44	0,44%
NIKKEI	19.283,54	19469,17	185,63	0,96%
HSEI	23.965,67	23552,72	-412,95	-1,72%
STI	3.117,03	3122,34	5,31	0,17%

Bursa Asia ditutup bervariasi selama sepekan lalu, dengan penurunan sebesar -412,95 poin atau -1,72% yang terjadi pada Bursa Hong Kong. Sentimen pernyataan *The Fed* berpengaruh bervariasi pada setiap indeks regional maupun pada harga komoditas. Kenaikan tertinggi terjadi pada harga CPO yang mencapai 2,03% selama sepekan lalu. Sedangkan penurunan tertinggi terjadi pada harga minyak sebesar -4,42% diikuti oleh harga batubara yang mengalami penurunan sebesar -3,57%.



Oil



Gold

### HARGA KOMODITAS

Komoditas	24/02	03/03	+/-	%chg
Nymex US/barrel	54,99	52,56	-2,43	-4,42%
Batubara US/ton	79,85	77,00	-2,85	-3,57%
Emas US/oz	1.257,15	1249,39	-7,76	-0,62%
Nikel US/ton	10.860,00	10990	130	1,20%
Timah US/ton	19.150,00	19500	350	1,83%
Copper US/pound	2,68	2,70	0,02	0,75%
CPO RM/ton	2.806,00	2863	57	2,03%

Research MNC Securities  
[research@mncsecurities.com](mailto:research@mncsecurities.com)  
 (021) 2980 3111 (Hunting)



## Waiting For Additional Reason to Leave The Fed Fund Rate UP

### Wall Street dalam pekan ini

Bursa AS ditutup datar, setelah Ketua The Fed Janet Yellen memberi sinyal akan menaikkan tingkat suku bunga bulan ini, apabila data tenaga kerja dan data ekonomi lainnya menguat. Para analis memperkirakan, Yellen bakal mengumumkan kenaikan suku bunga pada rapat bank sentral 14-15 Maret nanti. Dalam pidatonya saat pertemuan bisnis di Chicago, Yellen mengatakan suku bunga The Fed akan naik lebih cepat tahun ini, seiring kondisi ekonomi Amerika Serikat yang nampak baik dalam menghadapi tantangan dari dalam maupun luar negeri, selama masa jabatannya sebagai Gubernur Bank Sentral. Dow Jones ditutup naik 2,74 poin (+0,01%) ke posisi 21.005,71, S&P 500 menguat 1,2 poin (+0,05%) ke level 2.383,12 dan Nasdaq bertambah 9,53 poin (+0,16%) menjadi 5.870,75. Dalam sepekan Wall Street memperpanjang penguatannya, dengan Dow Jones naik +0,88%, S&P 500 bertambah +0,67% dan Nasdaq meningkat +0,44%.

### Data ekonomi Amerika Serikat yang diumumkan Senin (06/03) - Jumat (10/03)

#### Monday, 06 March 2017

##### ECONOMIC CALENDER

- Factory Orders m/m

#### Thursday, 09 March 2017

##### ECONOMIC CALENDER

- Unemployment Claims
- Import Prices m/m

#### Tuesday, 07 March 2017

##### ECONOMIC CALENDER

- Trade Balance

#### Friday, 10 March 2017

##### ECONOMIC CALENDER

- Average Hourly Earnings m/m
- Non-Farm Employment Change
- Unemployment Rate

#### Wednesday, 08 March 2017

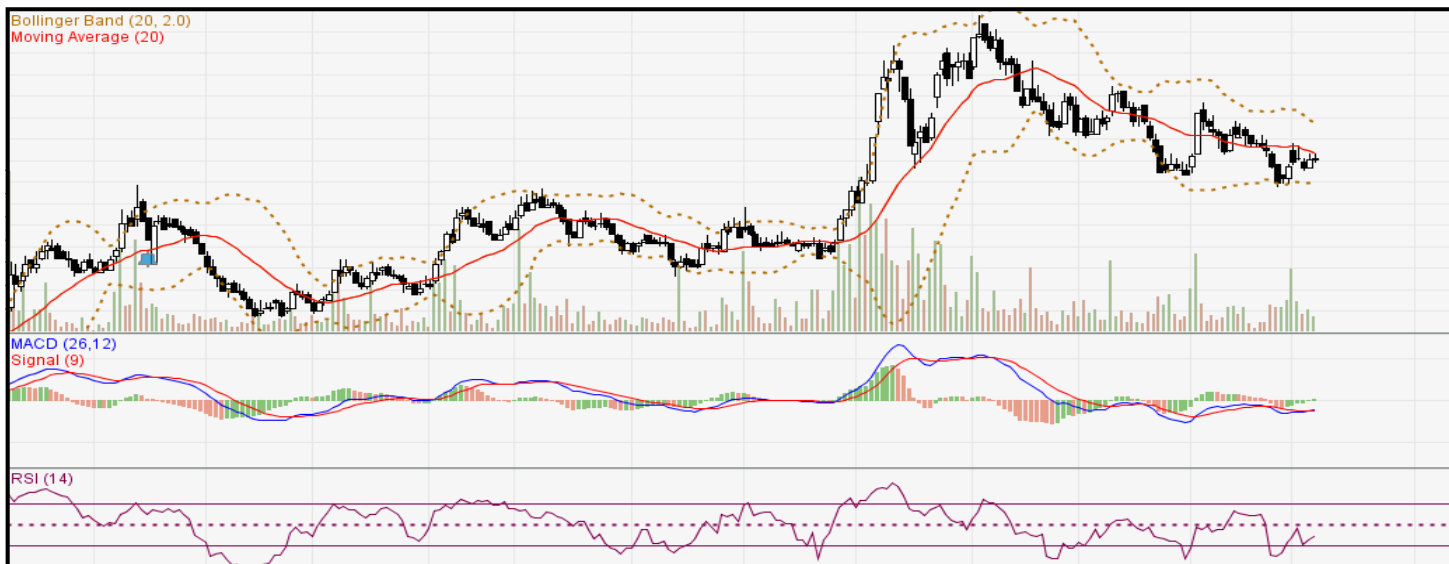
##### ECONOMIC CALENDER

- ADP Non-Farm Employment Change
- Revised Non-Farm Productivity q/q
- Crude Oil Inventories

**PT Timah Tbk (TINS)**

<b>Last Price</b>	<b>Rp1.010</b>
<b>Target Price (12 months)</b>	<b>Rp1.275</b>

**Edwin J. Sebayang**  
 (021) 2980 3111 ext. 52233  
 edwin.sebayang@mncgroup.com

**Reasons:**

<b>PER 2017P</b>	<b>26,84x</b>
<b>PBV 2017P</b>	<b>1,33x</b>
<b>EPS 2017P</b>	<b>Rp171.3</b>

**Kinerja Operasi**

- Produksi bijih sebesar 24.121 ton (dengan perincian produksi bijih timah didarat sebesar 7.125 ton sementara bijih timah dilaut 16.996 ton) sedangkan periode yang sama tahun 2015 sebesar 26.361 ton (dengan perincian produksi bijih timah didarat sebesar 7.125 ton sementara bijih timah dilaut 16.996 ton);
- Produksi logam timah sebesar 23.756 Mton sedangkan periode yang sama tahun lalu sebesar 27.431 Mton
- Penjualan logam timah sebesar 26.677 Mton sedangkan periode yang sama tahun lalu sebesar 30.087 Mton

**Kinerja Full Year 2016:**

- Net Revenue naik +1% menjadi Rp 6.97 triliun;
- Gross Profit turun -5% menjadi Rp 5.87 triliun;
- Operating Profit naik +511% menjadi Rp 497.79 miliar;
- Net Profit naik +148% menjadi Rp 251.97 miliar;
- Debt Equity Ratio menjadi 0.69x
- Gross Profit Margin menjadi 15.71%
- Operating Profit Margin menjadi 7.14%
- Net Profit Margin menjadi 3.62%
- ROE menjadi 4.46%
- ROA menjadi 2.64%

**Proyeksi Kinerja Full Year 2017:**

- Net Revenue menjadi Rp 7.32 triliun;
- Operating Profit menjadi Rp 1.46 triliun;
- Net Profit menjadi Rp 1.02 triliun;
- Debt Equity Ratio menjadi 0.80x
- Gross Profit Margin menjadi 20.93%
- Operating Profit Margin menjadi 19.93%
- Net Profit Margin menjadi 13.95%
- ROE menjadi 17.03%
- ROA menjadi 9.72%
- EPS Forward Rp 137.02
- PER Forward 9.31x
- PBV Forward 1.58x

## MNC SECURITIES RESEARCH TEAM

### Yusuf Ade Winoto

Head of Research, Strategy, Consumer Staples  
yusuf.winoto@mncgroup.com  
(021) 2980 3111 ext. 52162

### Edwin J. Sebayang

Head of Retail Research, Technical, Auto, Mining  
edwin.sebayang@mncgroup.com  
(021) 2980 3111 ext. 52233

### I Made Adsaputra

Head of Fixed Income Research  
imade.saputra@mncgroup.com  
(021) 2980 3111 ext. 52117

### Victoria Venny

Telco, Infrastructure, Logistics  
victoria.nawang@mncgroup.com  
(021) 2980 3111 ext. 52236

### Gilang Anindito

Property, Construction  
gilang.dhirobroto@mncgroup.com  
(021) 2980 3111 ext. 52235

### Rr. Nurulita Harwaningrum

Banking  
roro.harwaningrum@mncgroup.com  
(021) 2980 3111 ext. 52237

### Yosua Zisokhi

Plantation, Cement, Poultry, Cigarette  
yosua.zisokhi@mncgroup.com  
(021) 2980 3111 ext. 52234

### Krestanti Nugrahane

Research Associate  
krestanti.widhi@mncgroup.com  
(021) 2980 3111 ext. 52166

### Sukisnawati Puspitasari

Research Associate  
sukisnawati.sari@mncgroup.com  
(021) 2980 3111 ext. 52380

### MNC Research Investment Ratings Guidance

**BUY** : Share price may exceed 10% over the next 12 months

**HOLD** : Share price may fall within the range of +/- 10% of the next 12 months

**SELL** : Share price may fall by more than 10% over the next 12 months

**Not Rated** : Stock is not within regular research coverage

## PT MNC Securities

MNC Financial Center Lt. 14 – 16

Jl. Kebon Sirih No. 21 - 27, Jakarta Pusat 10340

Telp : (021) 2980 3111

Fax : (021) 3983 6899

Call Center : 1500 899

### Disclaimer

*This research report has been issued by PT MNC Securities. It may not be reproduced or further distributed or published, in whole or in part, for any purpose. PT MNC Securities has based this document on information obtained from sources it believes to be reliable but which it has not independently verified; PT MNC Securities makes no guarantee, representation or warranty and accepts no responsibility to liability as to its accuracy or completeness. Expression of opinion herein are those of the research department only and are subject to change without notice. This document is not and should not be construed as an offer or the solicitation of an offer to purchase or subscribe or sell any investment. PT MNC Securities and its affiliates and/or their offices, directors and employees may own or have positions in any investment mentioned herein or any investment related thereto and may from time to time add to or dispose of any such investment. PT MNC Securities and its affiliates may act as market maker or have assumed an underwriting position in the securities of companies discussed herein (or investment related thereto) and may sell them to or buy them from customers on a principal basis and may also perform or seek to perform investment banking or underwriting services for or relating to those companies.*