

Monday, January 21, 2019

IHSG	MNC 36
6,448.16	372.49
+24.38 (+0.38%)	+2.58 (+0.70%)

Today Trade

Volume (million share)	11,326
Value (billion Rp)	8,963
Market Cap.	7,318
Average PE	15.0
Average PBV	2.6

Indonesia Economy

	Last (%)	Prev (%)
Real GDP (YoY)	5.17	5.27
Inflation rate (YoY)	3.13	3.23
BI 7-days repo rate	6.0	6.0
LPS rate	7.00	6.75

Global Indexes

Index	Last	d/d (%)	YTD (%)
JCI	6,448.16	+0.38	+4.09
Dow Jones	24,706	+1.38	+5.91
S&P 500	2,670	+1.32	+6.54
FTSE 100	19,708	+1.22	+7.55
Nikkei	20,666	+1.29	+3.25

FX

Currency	Last	d/d (%)	YTD (%)
USD/IDR	14,178	+0.10	+1.47
EUR/USD	1.14	+0.23	+0.91
GBP/USD	1.29	+0.88	-0.93
USD/JPY	109.78	-0.48	-0.08

Commodities

Commodity	Last	d/d (%)	YTD (%)
Crude Oil (USD/barrel)	53.8	+3.32	+18.48
Coal (USD/ton)	99.75	-0.55	-2.25
Gold (USD/oz)	1,284	-0.50	+0.41
Nickel (USD/ton)	11,820	+1.98	+10.57
CPO (RM/Mton)	2,142	+0.99	+6.89
Tin (US/Ton)	20,625	+0.19	+5.91

MNCS Update

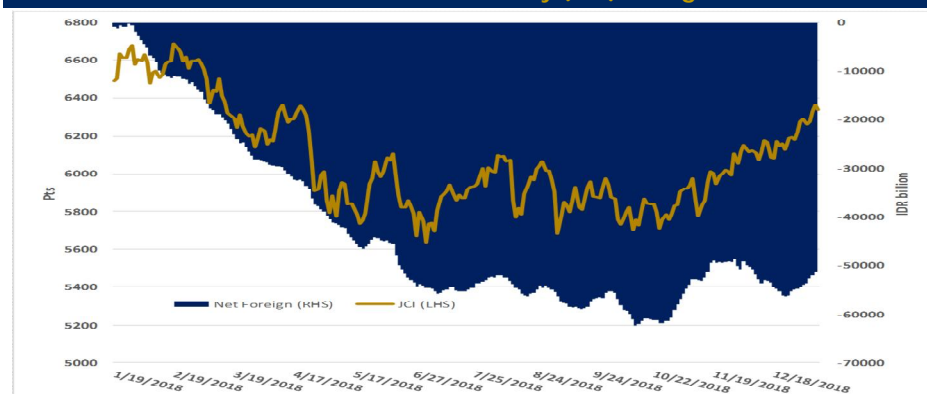
Setelah mood investor portofolio membaik akibat potensi unrestricted trade policy antara US-China, bursa saham Wall Street mayoritas berlanjut menguat. Hal tersebut kemungkinan besar akan menyebabkan peningkatan pada capital inflow, penguatan pada bursa saham domestik dan Rupiah terapresiasi. IHSG akan bergerak di kisaran supp-resist: 6,406-6,480 dan kami rekomendasikan saham-saham, seperti: INCO, PTPP, BNLI, AKRA, dan TOWR.

Global Market

Pada perdagangan akhir pekan lalu, 18Jan, bursa saham Wall Street mayoritas berlanjut menguat setelah mood investor portofolio membaik seiring dengan potensi unrestricted trade policy antara US-China. China berjanji akan meningkatkan impor dari AS. Dalam 6 tahun, China akan meningkatkan impor barang dari AS lebih dari USD 1 triliun. Dow dan S&P500 masing-masing menguat +1.38 dan 1.32%.

Penguatan bursa saham Wall Street di tengah beredar kabar pemerintah AS akan melonggarkan kebijakan dagangnya terhadap China sebagai sentimen positif eksternal. Hal tersebut menyebabkan mood investor portofolio membaik. Akibatnya, mayoritas bursa saham emerging markets Asia menguat, seperti PCOMP index (+1.51%) dan Shanghai (+1.42%). Begitu juga, IHSG menguat +0.38% ke 6,448 dengan didorong oleh penguatan pada sektor: miscellaneous (+1.92%) dan finance (+0.82%). Saham-saham yang menjadi leading movers, seperti: BBKA, ASII, TLKM, BBNI, dan TOWR. Penguatan IHSG seiring juga dengan investor asing berlanjut membukukan net buy IDR 928.38 miliar. Penguatan IHSG juga dipengaruhi oleh sentimen positif internal, seperti: 1) penguatan pada harga batubara; dan 2) BI menahan suku bunga acuannya.

Grafik 1. JCI VS Cumulative Annual of Net Buy (Sell) Foreign



Source: Bloomberg and MNCS

Economic News

China berjanji akan meningkatkan impor dari AS. China telah menawarkan untuk melakukan pembelian enam tahun untuk meningkatkan impor dari AS. Dengan meningkatkan impor barang dari AS dengan nilai gabungan lebih dari USD 1 triliun selama periode tersebut, China akan berusaha mengurangi surplus perdagangannya - yang tahun lalu mencapai USD 323 miliar - menjadi nol pada tahun 2024. (Bloomberg)

AS akan bertemu dengan Korut pada akhir Feb19. Pejabat administrasi sedang merencanakan KTT kedua Presiden Donald Trump dengan pemimpin Korea Utara Kim Jong Un yang akan diadakan di Vietnam. AS mengumumkan pada hari Jumat bahwa Trump akan bertemu Kim pada akhir Februari, setelah pertemuan 90 menit antara presiden dan Kim Yong Chol, salah satu pembantu utama pemimpin Korea Utara. Pasangan ini membahas denuklirisasi dan pertemuan puncak kedua, Gedung Putih mengatakan. Kim Yong Chol juga bertemu Jumat dengan Menteri Luar Negeri Michael Pompeo. (Bloomberg)

Pemerintah akan mengejar menyelesaikan 30 PSN. Menjelang akhir masa Pemerintahan Joko Widodo - Jusuf Kalla yang akan usai pada 3Q19, Komite Percepatan Penyediaan Infrastruktur Prioritas (KPPIP) menargetkan dapat menyelesaikan sebanyak 30 Proyek Strategis Nasional (PSN) dengan nilai investasi sekitar IDR 276.4 triliun. Adapun sebanyak 30 proyek tersebut, terdiri dari 4 bendungan, 1 smelter, 6 kawasan industri, 6 jalan, 2 kereta api, 3 bandara, 2 palapa ring, 5 kawasan ekonomi khusus, dan satu kampus. (Bisnis Indonesia).

Corporate News

PT Harum Energy (HRUM). Perseroan membidik produksi batu bara sebesar 5 juta ton pada tahun 2019 atau meningkat tipis dari sasaran produksi tahun lalu, yang sebesar 4,8 juta ton. Perseroan memperkirakan harga jual rata-rata pada tahun ini mencapai US\$70 per ton.

PT ABM Investama (ABMM). Produksi batubara perseroan sebesar 10 juta ton sepanjang 2018. Kemudian ABMM juga berhasil menjual seluruh produksi tersebut yakni sebesar 10 juta ton dan pendapatan sebesar US\$ 800 juta. Lebih lanjut, rencana akuisisi tambang batubara yang diharapkan perseroan dari beberapa tahun lalu segera terealisasi paling lambat akhir kuartal I 2019. Tambang yang akan diakuisisi ini memiliki cadangan batubara sebesar 100 juta ton hingga 150 juta ton atau mampu bertahan untuk 10 tahun produksi. Batubara dari tambang ini memiliki kalori sebesar 5.200 kcal/kg hingga 5.500 kcal/kg. Saat ini, ABMM memproduksi batubara berkalori rendah.

PT Graha Layar Prima (BLTZ). Perseroan menargetkan pertumbuhan 20 bioskop-25 bioskop baru per tahunnya sehingga dalam dua tahun, perseroan diharapkan dapat memiliki bioskop di 100 lokasi. Sampai dengan tahun lalu, total BLTZ memiliki 57 bioskop. Untuk setiap bioskop setidaknya perusahaan memiliki empat layar menyesuaikan dengan lokasi yang ada. Selain layar biasa, perusahaan juga memiliki layar ScreenX Auditorium.

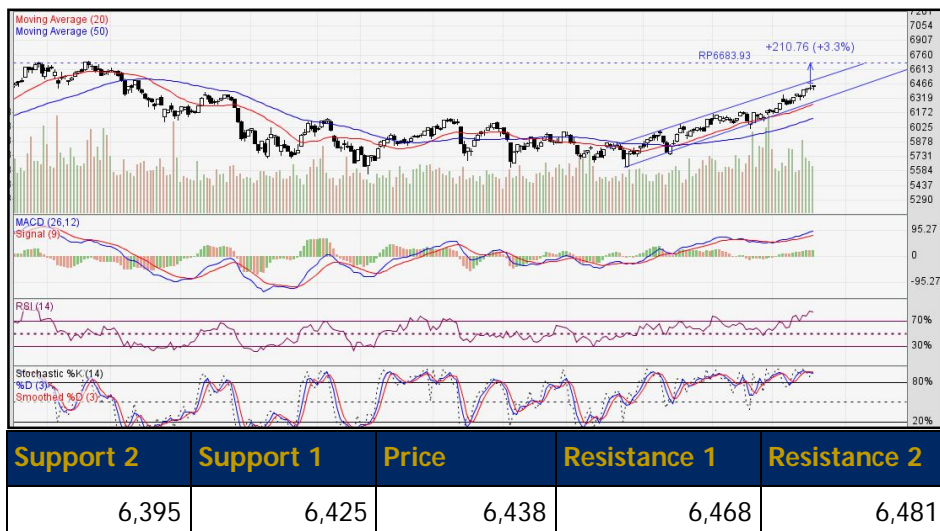
PT Borneo Olah Sarana Sukses (BOSS). Perseroan menargetkan pendapatan meningkat hingga 50% pada tahun 2019, didorong pengoperasian area tambang baru milik anak usaha yaitu PT Pratama Bersama yang sebelumnya belum diutilisasi. Pengoperasian tambang baru akan meningkatkan produksi dengan signifikan yaitu 800.000 ton, naik 263,63% dari 2017. Sementara pada 2018 perseroan membukukan penjualan 185.000 ton dengan harga penjualan rata-rata US\$102 per ton, dari hanya US\$85 per ton pada 2017. Hingga akhir 2018, perseroan mengantongi margin laba sebesar 16%, meningkat dari tahun sebelumnya yang sebesar 11%. Kenaikan margin itu didorong oleh pertumbuhan harga jual batu bara.

PT Citra Putra Realty (CLAY). Perseroan sebagai emiten pendatang baru yang bergerak dibidang properti memproyeksikan pertumbuhan pendapatan 14,28% hingga akhir tahun 2019 menjadi Rp216 miliar. Perseroan saat ini hanya mengoperasikan 2 hotel yakni The Stones di Kuta, Bali dan The Clay di Jakarta Pusat. Dana segar dari IPO yang dikantongi senilai Rp93,6 miliar, dimana 84% akan digunakan untuk melakukan pembelian tanah (landbank) atau lahan seluas 8.500 m2 di Pontianak dan sisanya sekitar 16% akan digunakan untuk modal kerja perseroan.

Daily Recommendation

JCI

- IDX Composite 6,406 - 6,480
- SUMMARY: **STRONG BUY & ACCUMULATION**
- RSI (14): BUY
- STOCH (9,6): BUY
- MACD(12,26): BUY
- VO: BUY
- BANDARMOLOGY: TOP 5 BROKER ACCUMULATED | PERIODE (10 DAYS): DISTRIBUTION | NET BUY SELL ASING: PERIODE (10 DAYS): ACCUMULATION



PT Vale Indonesia Tbk (INCO)

- INCO 3650 - 3830
- TECHNICAL INDICATORS: **STRONG BUY**
- RSI (14): BUY
- STOCH (9,6): BUY
- MACD(12,26): BUY
- VO: BUY
- BANDARMOLOGY: TOP 5 BROKER ACCUMULATED | PERIODE (10 DAYS): ACCUMULATION | NET BUY SELL ASING: PERIODE (10 DAYS): DISTRIBUTION



PT PP (Persero) Tbk (PTPP)

- PTPP 2320 - 2460
- TECHNICAL INDICATORS: **STRONG BUY**
- RSI (14): BUY
- STOCH (9,6): OVERBOUGHT
- MACD(12,26): BUY
- BANDARMOLOGY: TOP 5 BROKER ACCUMULATED | PERIODE (10 DAYS): ACCUMULATION | NET BUY SELL ASING: PERIODE (10 DAYS): ACCUMULATION



PT AKR Corporindo Tbk (AKRA)

- AKRA 4570 - 4930
- TECHNICAL INDICATORS: **STRONG BUY**
- RSI (14): BUY
- STOCH (9,6): BUY
- MACD(12,26): BUY
- VO: BUY
- BANDARMOLOGY: TOP 5 BROKER ACCUMULATED | PERIODE (10 DAYS): DISTRIBUTION | NET BUY SELL ASING: PERIODE (10 DAYS): ACCUMULATION



PT Bank Permata Tbk (BNLI)

- BNLI 670 - 745
- TECHNICAL INDICATORS: **STRONG BUY**
- RSI (14): OVERBOUGHT
- STOCH (9,6): NEUTRAL
- MACD(12,26): BUY
- VO: BUY
- BANDARMOLOGY: TOP 5 BROKER ACCUMULATED | PERIODE (10 DAYS): DISTRIBUTION | NET BUY SELL ASING: PERIODE (10 DAYS): DISTRIBUTION



PT Sarana Menara Nusantara Tbk (TOWR)

- TOWR 700 - 780
- TECHNICAL INDICATORS: **STRONG BUY**
- RSI (14): BUY
- STOCH (9,6): BUY
- MACD(12,26): BUY
- VO: BUY
- BANDARMOLOGY: TOP 5 BROKER ACCUMULATED | PERIODE (10 DAYS): DISTRIBUTION | NET BUY SELL ASING: PERIODE (10 DAYS): DISTRIBUTION



MNC36 Stock Metrics

Ticker	ROE 5YR	P/E	P/BV	VWAP	TP	Support 2	Support 1	Price	Resist 1	Reseist 2	Recommendation
FINANCIAL											
BBCA	18.80	26.79	4.66	26870	27000	26438	26850	26988	27400	27538	Spec BUY
BBNI	15.17	11.77	1.72	9312	9500	9150	9300	9350	9500	9550	Spec BUY
BBRI	19.07	14.61	2.69	3815	3935	3760	3790	3820	3850	3880	Neutral
BBTN	15.10	8.96	1.26	2770	2921	2718	2735	2768	2785	2818	Trading SELL
BDMN	9.45	24.20	1.99	8368	7300	8244	8288	8369	8413	8494	Trading SELL
BJTM	15.85	8.94	1.31	717	700	708	715	718	725	728	Spec BUY
BMRI	13.39	15.53	2.13	7865	8237.5	7775	7825	7875	7925	7975	Neutral
BNGA	8.78	8.10	0.71	1096	1195	1068	1080	1098	1110	1128	Trading SELL
BTPN	8.58	14.23	1.19	3647	4500	3580	3620	3640	3680	3700	Spec BUY
TRADE, SERVICE, AND INVESTMENT											
ACES	25.09	31.60	7.86	1772	1750	1675	1715	1765	1805	1855	Trading SELL
MAPI	12.93	26.65	2.97	946	1050	889	903	944	958	999	Trading SELL
SCMA	34.24	19.93	6.21	1946	2200	1903	1920	1953	1970	2003	Trading SELL
UNTR	19.42	9.27	1.93	26982	42000	26244	26563	26969	27288	27694	Trading SELL
PROPERTY AND REAL ESTATE											
PWON	20.26	14.24	2.69	659	702.5	640	650	660	670	680	Neutral
WSKT	34.25	5.34	1.61	2041	2160	1983	2035	2053	2105	2123	Spec BUY
CONSUMER											
GGRM	19.39	19.94	3.76	83765	94750	83063	83475	83913	84325	84763	Trading SELL
ICBP	20.87	27.92	5.67	10127	10400	10056	10113	10131	10188	10206	Spec BUY
KAEF	13.89	39.95	5.50	2608	2600	2553	2565	2603	2615	2653	Trading SELL
KLBF	18.86	31.17	5.43	1604	1400	1576	1598	1611	1633	1646	Spec BUY
MYOR	24.38	33.02	7.56	2616	2800	2553	2575	2623	2645	2693	Trading SELL
SIDO	20.27	19.15	4.11	822	980	796	803	821	828	846	Trading SELL
UNVR	121.48	41.12	41.62	48535	44250	47800	48475	48700	49375	49600	Spec BUY
MISCELLANEOUS INDUSTRY											
ASII	16.18	15.76	2.59	8400	9175	8225	8375	8425	8575	8625	Spec BUY
AGRICULTURE											
SSMS	19.17	22.10	2.66	1201	1300	1165	1185	1205	1225	1245	Neutral
BASIC INDUSTRY											
INKP	15.88	7.39	1.28	12350	15062.5	11913	12075	12363	12525	12813	Trading SELL
JPFA	15.43	13.69	2.79	2169	2700	2110	2130	2170	2190	2230	Trading SELL
SMGR	7.86	28.54	2.50	12500	12800	12138	12475	12588	12925	13038	Spec BUY

<i>Ticker</i>	<i>ROE 5YR</i>	<i>P/E</i>	<i>P/BV</i>	<i>VWAP</i>	<i>TP</i>	<i>Support 2</i>	<i>Support 1</i>	<i>Price</i>	<i>Resist 1</i>	<i>Reseist 2</i>	<i>Recommendation</i>
INFRASTRUCTURE											
INDY	36.80	2.19	0.80	2172	2150	2070	2130	2170	2230	2270	Spec BUY
JSMR	15.56	17.19	2.20	4924	5400	4806	4838	4931	4963	5056	Trading SELL
PGAS	5.86	15.76	1.26	2422	2500	2378	2405	2428	2455	2478	Spec BUY
TLKM	23.13	21.58	4.40	3995	4350	3958	3995	4008	4045	4058	Spec BUY
MINING											
ADRO	13.75	7.90	0.91	1484	2075	1465	1475	1485	1495	1505	Neutral
ANTM	2.46	18.59	1.07	852	1117.5	823	835	853	865	883	Trading SELL
ITMG	27.42	6.45	1.78	23024	30000	22338	22775	22988	23425	23638	Spec BUY
PTBA	38.75	8.15	3.21	4473	5000	4415	4440	4475	4500	4535	Trading SELL
COMPANY GROUP											
BHIT	-1.32	N/A	0.26	70	--	67	68	70	71	73	--
BMTR	4.00	12.02	0.53	351	--	339	342	351	354	363	--
MNCN	14.20	8.82	1.13	858	1060	840	850	860	870	880	--
BABP	-29.54	N/A	0.79	50	--	49	50	50	51	51	--
BCAP	-4.39	N/A	1.20	155	--	155	155	155	155	155	--
IATA	-18.83	N/A	0.92	50	--	50	50	50	50	50	--
KPIG	10.70	7.94	0.84	136	--	128	134	136	142	144	--
MSKY	-16.21	N/A	3.83	825	--	824	828	829	833	834	--

Source: Bloomberg and MNCS

Trading Summary

TOP TRADING VOLUME			TOP TRADING VALUE			TOP GAINERS			TOP LOSERS		
Code	(Mill Sh)	%	Code	(Bill.Rp)	%	Code	Chg	%	Code	Chg	%
MYRX	1,300	13.2	BBCA	734	9.6	CLAY	-126	-70	TFCO	-115	-15.6
MABA	1,190	12.1	BBRI	513	6.7	NATO	-72	-69.9	OCAP	-40	-15.0
BRMS	1,128	11.5	ASII	465	6.1	SQMI	-76	-24.8	YPAS	-85	-12.9
VIVA	698	7.1	BYAN	386	6.0	KMTR	-66	-24.6	CTTH	-16	-12.7
IIKP	645	6.6	TLKM	376	5.1	JIHD	-114	-23.9	MFMI	-90	-12.4

Source: IDX

IPO Schedule

Company	Code	IPO Price (IDR)	Issued Share (Mn)	Offering Start-End	Listing
PT Nusantara Properti Internasional Tbk	NATO	103	2.000 (25%)	15/01/2019	18/01/2019
PT Citra Putra Realty Tbk	CLAY	180	520 (20.23%)	14/01/2019	18/01/2019

Source: RTI

Dividend Schedule

Company	Code	Price	Cum Date	Ex Date	Recording Date	Payment Date
PT Adaro Energy Tbk	ADRO	USD 0.00235	27/12/2018	28/12/2018	02/01/2019	15/01/2019

Source: RTI

Right Issue Schedule

Company	Code	Price	Ratio	Cum Date	Ex Date	Recording	Subscription
PT Indomobil Multi Jasa	IMJS	700	3 : 20	28/12/2018	02/01/2019	03/01/2019	15/01/2019
PT Verena Multi Finance	VRNA	140	120:100	09/01/2019	10/01/2019	11/01/2019	21/01/2019

Source: RTI

Economic Calender

Date	Country	Event	Actual	Previous	Consensus
01/21	China	GDP Growth Rate YoY Q4	-	6.5%	6.4%
01/21	China	Retail Sales YoY DEC	-	8.1%	8.2%

Source: Trading Economics

MNC SEKURITAS RESEARCH TEAM

Edwin J. Sebayang

Head of Retail Research, Technical, Auto, Mining
edwin.sebayang@mncgroup.com
(021) 2980 3111 ext. 52233

Thendra Crisnanda

Head of Institutional Research, Strategy
thendra.crisnanda@mncgroup.com
(021) 2980 3111 ext. 52162

I Made Adi Saputra

Head of Fixed Income Research
imade.saputra@mncgroup.com
(021) 2980 3111 ext. 52117

Tomy Zulfikar

Research Analyst
tomy.zulfikar@mncgroup.com
(021) 2980 3111 ext. 52316

Victoria Venny

Telco, Toll Road, Logistics, Consumer, Poultry
victoria.nawang@mncgroup.com
(021) 2980 3111 ext. 52236

Rr. Nurulita Harwaningrum

Banking, Auto, Plantation
roro.harwaningrum@mncgroup.com
(021) 2980 3111 ext. 52237

Khazar Srikandi

Research Associate
khazar.srikandi@mncgroup.com
(021) 2980 3111 ext. 52313

M. Rudy Setiawan

Research Associate, Construction
muhamad.setiawan@mncgroup.com
(021) 2980 3111 ext. 52317

Krestanti Nugrahane Widhi

Research Associate, Plantation, Consumer
krestanti.widhi@mncgroup.com
(021) 2980 3111 ext. 52166

T. Herditya Wicaksana

Technical Analyst
herditya.wicaksana@mncgroup.com
(021) 2980 3111 ext. 52150

Ikhsan Hadi Santoso

Junior Analyst of Fixed Income
ikhsan.santoso@mncgroup.com
(021) 2980 3111 ext. 52235

Sukisnawati Puspitasari

Research Associate, Cement, Mining
sukisnawati.sari@mncgroup.com
(021) 2980 3111 ext. 52307

PT MNC Sekuritas

MNC Financial Center Lt. 14 – 16

Jl. Kebon Sirih No. 21 - 27, Jakarta Pusat 10340

Telp : (021) 2980 3111

Fax : (021) 3983 6899

Disclaimer

This research report has been issued by PT MNC Sekuritas. It may not be reproduced or further distributed or published, in whole or in part, for any purpose. PT MNC Sekuritas has based this document on information obtained from sources it believes to be reliable but which it has not independently verified; PT MNC Sekuritas makes no guarantee, representation or warranty and accepts no responsibility to liability as to its accuracy or completeness. Expression of opinion herein are those of the research department only and are subject to change without notice. This document is not and should not be construed as an offer or the solicitation of an offer to purchase or subscribe or sell any investment. PT MNC Sekuritas and its affiliates and/or their offices, directors and employees may own or have positions in any investment mentioned herein or any investment related thereto and may from time to time add to or dispose of any such investment. PT MNC Sekuritas and its affiliates may act as market maker or have assumed an underwriting position in the securities of companies discussed herein (or investment related thereto) and may sell them to or buy them from customers on a principal basis and may also perform or seek to perform investment banking or underwriting services for or relating to those companies.