

Friday, 30 August 2019

IHSG	MNC 36
6,289.12	349.56
+7.47 (+0.12%)	-0.82 (-0.32%)

Today Trade

Volume (million share)	14,926
Value (billion Rp)	9,601
Market Cap.	7,215
Average PE	18.8
Average PBV	2.3

Indonesia Economy

	Last (%)	Prev (%)
Real GDP (YoY)	5.18	5.17
Inflation rate (YoY)	3.28	3.32
BI 7-days repo rate	5.75	6.0
LPS rate	7.00	7.00

Global Indexes

Index	Last	d/d (%)	YTD (%)
JCI	6,289	+0.12	+1.53
Dow Jones	26,362	+1.25	+13.01
S&P 500	2,925	+1.27	+16.66
FTSE 100	7,184	+0.98	+6.78
Nikkei	20,461	-0.09	+2.23

FX

Currency	Last	d/d (%)	YTD (%)
USD/IDR	14,235	+0.19	+1.08
EUR/USD	1.11	+0.19	+3.58
GBP/USD	1.22	+0.25	+4.49
USD/JPY	106.52	-0.38	+2.89

Commodities

Commodity	Last	d/d (%)	YTD (%)
Crude Oil (USD/barrel)	56.71	+1.67	+24.88
Coal (USD/ton)	65.3	-0.46	-36.01
Gold (USD/oz)	1,540	+0.20	+20.42
Nickel (USD/ton)	16,450	+2.27	+53.88
CPO (RM/Mton)	2,155	-2.05	+7.53
Tin (US/Ton)	15,795	+0.29	-18.90

MNCS Update

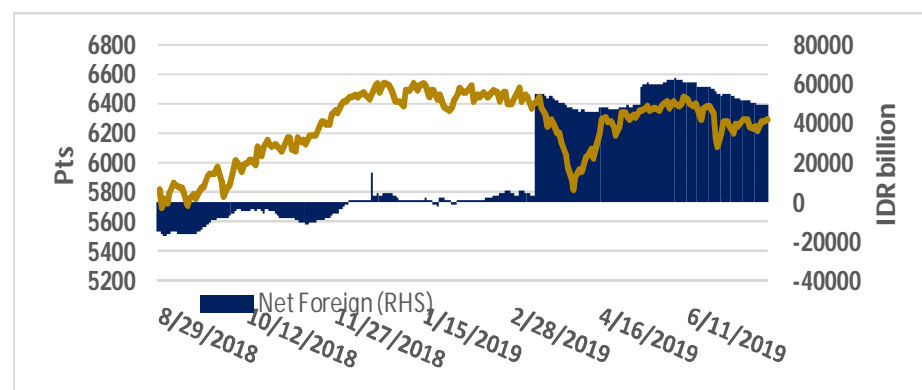
Sikap China yang melunak akan kembali ke meja perundingan terkait Trade Talk dengan AS mendorong DJIA kembali menguat +1.25% disertai penguatan harga Crude Oil +1.30%, EIDO +0.52% serta Nikel +0.80% berpotensi menjadi katalis pendorong IHSG untuk kembali menguat dalam perdagangan Jumat ini. Penguatan Bursa Asia pagi ini menjadi katalis positif IHSG akan menguat. Mengetahui sentimen penggerak IHSG tersebut, Jumat ini kami merekomendasikan untuk trading atas saham-saham di Sektor Infrastruktur, Telco, Retail, Konsumer dan Pakan Ternak. IHSG kami perkirakan bergerak pada 6,245 - 6,338. Adapun saham – saham yang kami rekomendasikan hari ini adalah TBIG INCO TOWR MDKA MTDL ISAT PZZA ERAA EXCL KLBF.

Global Market

Mayoritas bursa saham di *developed economies* bergerak menguat. Bursa saham benua kuning bergerak melemah pada perdagangan akhir kemarin. Indeks Nikkei ditutup melemah sebesar -0.09%, diikuti oleh Indeks Shanghai dan Indeks Kospi melemah sebesar -0.10% dan -0.40%, namun Indeks Hangseng menguat sebesar +0.34%. Sementara itu, Dow Jones ditutup menguat sebesar +1.25% ke level 26,362, penguatan tersebut seiring dengan penguatan pada S&P (+1.27%). Wall Street ditutup menguat sejalan dengan rilis pembacaan kedua angka pertumbuhan AS kuartal II-2019 di level 2% (QoQ annualized) yang sesuai dengan konsensus, walaupun terjadi perlambatan dibandingkan pembacaan pertama di level 2.1%. Penguatan di Wall Street juga didorong oleh peluang digelarnya negosiasi dagang AS- China yang dijadwalkan bulan September. Namun, pelaku pasar *underconfidence* seiring dengan tanggal penerapan bea masuk yang dikenakan AS dan China satu sama lain semakin dekat yakni 1 September. Sejauh ini, AS masih berencana untuk mengenakan bea masuk senilai 15% atas produk impor China senilai US\$ 112 miliar mulai tanggal 1 September, dan produk-produk yang akan terpengaruh dengan kebijakan ini di antaranya adalah pakaian, sepatu, dan televisi. Di samping itu, di pasar komoditi, harga minyak mentah WTI menguat +1.67% ke USD 56.71 per barel.

Pada perdagangan 29 Agustus, IHSG ditutup menguat sebesar +0.12% kelevel 6,289 meskipun investor portofolio membukukan *net sell* sebesar IDR 221 Miliar.

Grafik 1. JCI VS Cummulative Annual of Net Buy (Sell) Foreign



Source: Bloomberg and MNCS

Economic News

Harga minyak mentah Amerika Serikat (AS) menguat pada perdagangan Kamis (29/8), waktu AS. Penguatan didorong oleh penurunan persediaan minyak mentah yang signifikan, khususnya pada hub pengiriman. Selain itu, analis juga menilai harga minyak AS terkerek oleh kekhawatiran terjadinya Badai Topan Dorian yang semakin mendekati Florida. Hal itu berpotensi mendorong produsen mengurangi produksinya jika badai melewati Teluk Meksiko pada akhir pekan. Dilansir dari *Reuters*, Jumat (30/8), harga minyak mentah AS West Texas Intermediate (WTI) menguat US\$0,93 atau 1,7 persen menjadi US\$56,71 per barel. Menurut Flynn, data historis menunjukkan badai tersebut berbahaya bagi produksi di Teluk Meksiko. Pusat Badai Nasional AS menyatakan Badai Dorian diramal bakal menguat dan menjadi badai berbahaya kategori 4 pada Minggu (1/9) mendatang. Bulan lalu, Badai Topan Barry telah mendorong perusahaan minyak lepas pantai untuk menutup 74 persen produksinya yang berujung pada kenaikan harga minyak AS. (CNN Indonesia)

Pertumbuhan Ekonomi 2019 Diproyeksi Hanya 5,08%, ini alasannya menurut Menkeu. Pemerintah memperkirakan pertumbuhan ekonomi pada semester II-2019 sebesar 5,11%. Dengan begitu, pemerintah memproyeksi pertumbuhan ekonomi sepanjang 2019 mencapai 5,08% atau lebih rendah dari outlook target awal pemerintah yakni 5,2%. Proyeksi pertumbuhan ekonomi tersebut juga dipengaruhi konsumsi masyarakat yang melemah. Konsumsi masyarakat akan sedikit melemah karena sudah tidak ada musim pemilu. Konsumsi yang tadinya diprediksi tumbuh 5,33% diproyeksikan hanya akan tumbuh 4,97% - 5%. (Kontan)

Harga komoditas batu bara masih terus berada dalam tren penurunan. Bahkan pada sesi perdagangan Rabu lalu (28/8/2019) harga futures batu bara Newcastle kontrak pengiriman September di bursa Intercontinental Exchange (ICE) anjlok 1,41% menjadi US\$ 63,1/metrik ton yang merupakan titik terendah dalam 3 tahun terakhir. Perlambatan ekonomi global serta peningkatan produksi batu bara Indonesia menjadi dalang yang terus menekan harga batu bara. Jika menggunakan asumsi kurs Rp 14.000/US\$, maka sejatinya harga setiap 1 kilogram batu bara Newcastle adalah Rp 883,4. Sebagai informasi, harga *futures* (berjangka) batu bara Newcastle mengacu pada batu bara dengan tingkat kalori 6.000 kcal/kg. Menariknya, harga batu bara kini sudah berada di bawah harga ubi kayu, atau yang biasa dikenal dengan sebutan singkong. Berdasarkan data dari Kementerian Pertanian (Kementan), harga rata-rata singkong secara nasional pada tahun 2018 adalah Rp 2.885,7/kg. Sementara harga singkong paling murah ada di Provinsi Bengkulu, yaitu sebesar Rp 1.710,9/kg. (CNBC Indonesia)

Corporate News

PT Semen Indonesia (SMGR). Perseroan melalui anak perusahaannya PT Mitra Kiara Indonesia (MKI) memulai pembangunan pabrik mortar berkapasitas 375 ribu ton per tahun di Narogong, Gunung Putri, Jawa Barat. Perseroan mengatakan bahwa pabrik mortar PT MKI dibangun di lahan seluas 2 hektar, ditargetkan akan beroperasi pada tahun 2020. Pabrik mortar ini merupakan pengembangan bisnis Semen Indonesia untuk melengkapi portofolio produk dan layanan guna memperkuat produk derivatif. Saat ini perseroan telah memiliki produk mortar yang diproduksi oleh PT Solusi Bangun Indonesia yaitu Mortar Acian, Mortar Pasangan dan Mortar Plesteran. (IQPlus)

PT Surya Semesta Internusa Tbk (SSIA). Dalam waktu dekat, perseroan akan melunasi utang obligasi yang segera jatuh tempo yakni obligasi Berkelanjutan I SSIA Seri A senilai Rp 510 miliar yang jatuh tempo pada 22 September 2019. Sementara, untuk obligasi Seri B baru akan jatuh tempo pada 22 September 2021 mendatang. Nilai emisi seri ini sebesar Rp 390 miliar. Kas internal perseroan cukup memadai untuk melunasi utang tersebut karena mempunyai Rp 1,11 triliun per Juni 2019. (Kontan)

PT Bank Tabungan Negara (BBTN). Perseroan akan akuisisi Perusahaan Modal Ventura (PMV) guna mendukung core business BBTN. PMV yang dipilih perseroan adalah PT Sarana Papua Ventura (SPV), anak usaha PT Bahana Artha Ventura, yang merupakan anak usaha PT Bahana Pembinaan Usaha Indonesia (Persero). (Emitennews)

PT Hero Supermarket (HERO). Perseroan akan menambah tiga gerai IKEA. Satu gerai di Sentul, Bogor, ditargetkan beroperasi pada kuartal IV-2019. Sementara jadwal operasional dua gerai IKEA lain pada akhir tahun depan. IKEA Sentul menempati lahan 4,5 hektare (ha) dengan luas bangunan 35.000 meter persegi (m). Adapun dua gerai IKEA lain akan hadir di Jakarta Garden City (JGC), Cakung, Jakarta Timur dan Bandung, Jawa Barat. Berbeda dengan IKEA Sentul, IKEA JGC dan IKEA Bandung berupa pengembangan proyek baru. (Kontan)

PT Delta Dunia Makmur (DOID). Perseroan masih optimistis mampu merealisasikan target produksi yang dibidik tahun ini mencapai target volume OB 380 juta bcm—420 juta bcm pada 2019 dimana hal ini sejalan dengan realisasi sampai dengan Juli 2019 realisasi volume pengupasan lapisan penutup batu bara atau overburden removal (OB) 232 juta bank cubic meter (bcm) pada Januari 2019—Juli 2019. Realisasi itu tumbuh 13% dibandingkan dengan periode yang sama tahun lalu. Selanjutnya, volume produksi batu bara atau coal getting perseroan mencapai 29 juta ton pada Januari 2019—Juli 2019. Pencapaian tersebut naik 23% dari Januari 2018—Juli 2018. (Bisnis)

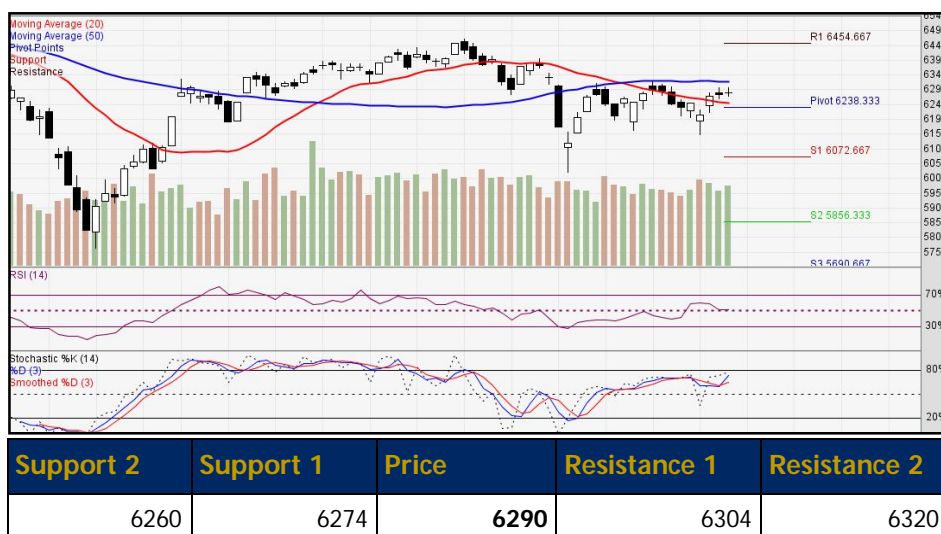
Daily Recommendation

Jakarta Composite Index (JCI)

IDX Composite 6,245 - 6,338

SUMMARY: **STRONG BUY**

- RSI (14): NEUTRAL
- STOCH (9,6): BUY
- MACD(12,26): SELL
- VO: BUY
- BANDARMOLOGY: TOP 5 BROKER ACCUMULATED PERIODE (10 DAYS): DISTRIBUTION NET BUY SELL ASING: PERIODE (10 DAYS): DISTRIBUTION



PT Tower Bersama Infrastructure Tbk. (TBIG)

- TBIG 5,150 - 6,400 TECHNICAL INDICATORS: **STRONG BUY**
- RSI (14): OVERBOUGHT
- STOCH (9,6): BUY
- MACD(12,26): BUY
- VO: OVERBOUGHT
- BANDARMOLOGY: TOP 5 BROKER ACCUMULATED PERIODE (10 DAYS): DISTRIBUTION NET BUY SELL ASING: PERIODE (10 DAYS): DISTRIBUTION



PT Vale Indonesia Tbk. (INCO)

- INCO 3,350 - 3,490 TECHNICAL INDICATORS: **STRONG BUY**
- RSI (14): BUY
- STOCH (9,6): SELL
- MACD(12,26): BUY
- VO: BUY
- BANDARMOLOGY: TOP 5 BROKER ACCUMULATED PERIODE (10 DAYS): ACCUMULATION NET BUY SELL ASING: PERIODE (10 DAYS): DISTRIBUTION



PT Sarana Menara Nusantara Tbk. (TOWR)

- TOWR 675 - 815 TECHNICAL INDICATORS: **NEUTRAL**
- RSI (14): NEUTRAL
- STOCH (9,6): SELL
- MACD(12,26): SELL
- VO: SELL
- BANDARMOLOGY: TOP 5 BROKER ACCUMULATED PERIODE (10 DAYS): DISTRIBUTION NET BUY SELL ASING: PERIODE (10 DAYS): DISTRIBUTION



PT Merdeka Copper Gold Tbk. (MDKA)

- MDKA 5,975—6,400 TECHNICAL INDICATORS: **STRONG BUY**
- RSI (14): BUY
- STOCH (9,6): BUY
- MACD(12,26): BUY
- VO: SELL
- BANDARMOLOGY: TOP 5 BROKER ACCUMULATED PERIODE (10 DAYS): DISTRIBUTION NET BUY SELL ASING: PERIODE (10 DAYS): ACCUMULATION



PT Metrodata Electronics Tbk. (MTDL)

- MTDL 1,330—1,385 TECHNICAL INDICATORS: **STRONG BUY**
- RSI (14): BUY
- STOCH (9,6): BUY
- MACD(12,26): BUY
- VO: BUY
- BANDARMOLOGY: TOP 5 BROKER ACCUMULATED PERIODE (10 DAYS): ACCUMULATION NET BUY SELL ASING: PERIODE (10 DAYS): DISTRIBUTION



MNC36 Stock Metrics

Ticker	ROE 5YR	P/E	P/BV	VWAP	TP	Support 2	Support 1	Price	Resist 1	Reseist 2	Recommendation
FINANCIAL											
BBCA	20.67	27.12	4.64	29995	30500	29825	29925	30025	30125	30225	Neutral
BBNI	15.33	9.22	1.23	7568	10000	7419	7463	7544	7588	7669	Trading SELL
BBRI	21.74	15.27	2.73	4194	4668	4135	4170	4195	4230	4255	Spec BUY
BBTN	13.37	8.00	0.87	2050	2700	1965	1990	2045	2070	2125	Trading SELL
BDMN	8.26	16.59	1.14	4938	5000	4880	4920	4940	4980	5000	Spec BUY
BJTM	15.29	7.16	1.10	635	665	623	625	633	635	643	Trading SELL
BMRI	15.42	12.52	1.78	7067	9100	6994	7038	7069	7113	7144	Spec BUY
BNGA	6.72	7.19	N/A	1053	1520	1041	1053	1056	1068	1071	Spec BUY
BTPN	14.55	10.56	0.91	3302	4100	3238	3265	3308	3335	3378	Trading SELL
PERDAGANGAN, JASA, DAN INVESTASI											
ACES	24.31	29.44	7.08	1742	1770	1679	1708	1754	1783	1829	Trading SELL
MAPI	6.63	22.40	2.87	1007	1222.5	976	988	1001	1013	1026	Trading SELL
SCMA	42.15	12.28	3.52	1201	2000	1174	1183	1199	1208	1224	Trading SELL
UNTR	18.53	6.87	1.41	20658	31800	20325	20500	20675	20850	21025	Neutral
PROPERTY AND REAL ESTATE											
PWON	26.70	10.92	2.23	630	780	620	625	630	635	640	Neutral
WSKT	21.46	11.92	1.30	1737	2290	1695	1710	1735	1750	1775	Trading SELL
CONSUMER											
GGRM	17.84	16.52	3.17	73759	90500	71181	72038	73406	74263	75631	Trading SELL
ICBP	20.82	28.78	6.14	12007	11950	11744	11888	11969	12113	12194	Spec BUY
KAEF	13.94	42.56	7.53	3066	N/A	3010	3030	3070	3090	3130	Trading SELL
KLBF	20.12	31.32	5.34	1671	1630	1644	1658	1669	1683	1694	Spec BUY
MYOR	21.47	31.33	6.13	2502	2800	2465	2490	2505	2530	2545	Spec BUY
SIDO	18.47	23.44	5.90	1186	1160	1156	1163	1181	1188	1206	Trading SELL
UNVR	128.23	39.36	71.94	47828	45500	47306	47588	47831	48113	48356	Spec BUY
MISCELLANEOUS INDUSTRY											
ASII	17.51	12.33	1.87	6447	8000	6369	6388	6444	6463	6519	Trading SELL
AGRICULTURE											
SSMS	18.62	N/A	N/A	904	1020	884	898	909	923	934	Spec BUY
BASIC INDUSTRY											
INKP	10.96	6.90	0.70	7048	7175	6425	6775	7025	7375	7625	Spec BUY
JPFA	16.05	9.99	1.94	1633	1750	1563	1585	1623	1645	1683	Trading SELL
SMGR	15.18	29.99	2.57	13102	14950	12838	12975	13088	13225	13338	Spec BUY

Ticker	ROE 5YR	P/E	P/BV	VWAP	TP	Support 2	Support 1	Price	Resist 1	Reseist 2	Recommendation
INFRASTRUCTURE											
INDY	11.62	30.23	0.53	1335	1900	1311	1323	1336	1348	1361	Trading SELL
JSMR	14.92	17.93	2.25	5415	6537.5	5175	5350	5425	5600	5675	Spec BUY
PGAS	14.30	15.28	1.29	1923	2450	1851	1873	1926	1948	2001	Trading SELL
TLKM	22.50	21.26	4.62	4385	4750	4323	4345	4393	4415	4463	Trading SELL
MINING											
ADRO	10.11	4.77	0.66	1105	1612.5	1085	1090	1105	1110	1125	Trading SELL
ANTM	-1.85	31.68	1.27	1068	1222.5	1026	1038	1061	1073	1096	Trading SELL
ITMG	19.63	4.25	1.10	12552	18570	12106	12413	12581	12888	13056	Spec BUY
PTBA	27.66	5.39	1.47	2416	3500	2375	2390	2415	2430	2455	Trading SELL
COMPANY GROUP											
BHIT	-0.54	4.85	0.25	72	N/A	71	72	72	73	73	
BMTR	4.84	3.99	0.48	334	N/A	328	331	334	337	340	
MNCN	16.62	7.56	1.46	1240	1670	1206	1228	1241	1263	1276	
BABP	-9.00	N/A	N/A	51	N/A	47	48	51	52	55	
BCAP	-0.75	16.79	1.62	210	N/A	208	209	210	211	212	
IATA	-11.46	N/A	0.95	50	N/A	--	--	--	--	--	
KPIG	2.39	46.00	N/A	140	N/A	--	--	--	--	--	
MSKY	-19.76	N/A	4.52	990	N/A	990	990	990	990	990	

Source: Bloomberg and MNCS

Trading Summary

TOP TRADING VOLUME			TOP TRADING VALUE			TOP GAINERS			TOP LOSERS		
Code	(Mill Sh)	%	Code	(Bill.Rp)	%	Code	Chg	%	Code	Chg	%
HOME	4,914	35.0	TBIG	870	12.3	PAMG	+49	+35.0	SKYB	-28	-31.1
TRAM	1,089	7.8	BBCA	411	5.8	PICO	+490	+24.5	BUKK	-435	-24.8
MYRX	949	6.8	HOME	350	5.0	FISH	+600	+24.0	EMDE	-57	-23.9
ARMY	761	5.4	BBRI	342	4.8	SMMA	+1,600	+20.0	ACST	-290	-20.9
RIMO	616	4.4	TLKM	296	4.2	CTTH	+14	+15.9	OMRE	-355	-19.6

Source: IDX

IPO Schedule

Company	Code	IPO Price (IDR)	Issued Share (Mn)	Offering Start-End	Listing
-					

Source: RTI

Dividend Schedule

Company	Code	Price	Cum Date	Ex Date	Recording Date	Payment Date
-						

Source: RTI

Right Issue Schedule

Company	Code	Price	Ratio	Cum Date	Ex Date	Recording Date	Subscription Date
-							

Source: RTI

Economic Calendar

Date	Country	Event	Actual	Previous	Consensus
30/8	UK	Gfk Consumer Confidence		-11	-12
30/8	Japan	Unemployment Rate		2.3%	2.4%
30/8	Japan	Industrial Production MoM		-3.3%	0.3%
30/8	Japan	Retail Sales YoY		0.5%	-0.8%
30/8	UK	Nationwide Housing Prices YoY		0.3%	
30/8	Euro Area	Core Inflation Rate YoY Flash		0.9%	1%
30/8	Euro Area	Inflation Rate YoY Flash		1%	1%
30/8	Euro Area	Unemployment Rate		7.5%	7.5%
30/8	Indonesia	M2 Money Supply YoY		6.8%	
30/8	US	Personal Income MoM		0.4%	0.3%
30/8	US	Personal Spending MoM		0.3%	0.5%

Source: Trading Economics

Contributors:

Edwin J. Sebayang	Head of Retail Research	edwin.sebayang@mncgroup.com	(021) 2980 3111 ext. 52233
Atikah Yusriyah	Research Analyst	atikah.yusriyah@mncgroup.com	(021) 2980 3111 ext. 52313

BANDUNG

Jalan Naripan No. 97A
Bandung
Telp. 022-84281468

YOGYAKARTA

Jl. Mangkubumi No. 84
Karangwaru, Tegalrejo
Yogyakarta
Telp. 0274 – 2923 537

SEMARANG

Kantor IDX Semarang Lt 2
Jl. MH Thamrin No. 152
Semarang
Telp. 024 – 764 4151 ; 7644 3784

SURABAYA

Taman Ade Irma Suryani
Gedung Bursa Efek Indonesia
Jl. Taman Ade Irma Suryani Nasution No. 21
Surabaya
Telp. 031-99205700 (tekan 2)

SURABAYA

Tidar
Mall The Centre, Ruko No. 2,
Komplek Gunawangsa Tidar, Jl. Tidar 350
Surabaya
Telp. 031-99253666/09 ; 99252588

MEDAN

MNC Financial Center
Jl. Kapten Maulana Lubis No. 12
Medan
Telp. 061 - 6910 0628

MALANG

Jl. Pahlawan Trip No. 9
Malang
Telp. 0341 – 567 555

MAGELANG

Komp. Kyai Langgeng
Kel. Jurang Ombo
Jl. Cempaka No. 8 B
Magelang 56123
Telp. 0293 - 313 338

PONTIANAK

Komplek Ruko Pontianak Mall No. C 26
Jl. Teuku Umar, Kelurahan Darat Sekip
Pontianak
Kalimantan Barat
Telp. 0561-8179652

MANADO

Kawasan Megamas ruko blok 1D No. 19
Jl. Piere Tendean Boulevard
Manado 95111
Telp. 0431 - 877 888

BALIKPAPAN

Jendral Sudirman No 33-B
Balikpapan 76114 – Kalimantan Timur
Telp. 0542 – 8519889

PT MNC Sekuritas

MNC Financial Center Lt. 14 – 16
Jl. Kebon Sirih No. 21 - 27, Jakarta Pusat 10340
Telp : (021) 2980 3111
Fax : (021) 3983 6899

Disclaimer

This research report has been issued by PT MNC Sekuritas. It may not be reproduced or further distributed or published, in whole or in part, for any purpose. PT MNC Sekuritas has based this document on information obtained from sources it believes to be reliable but which it has not independently verified; PT MNC Sekuritas makes no guarantee, representation or warranty and accepts no responsibility to liability as to its accuracy or completeness. Expression of opinion herein are those of the research department only and are subject to change without notice. This document is not and should not be construed as an offer or the solicitation of an offer to purchase or subscribe or sell any investment. PT MNC Sekuritas and its affiliates and/or their offices, directors and employees may own or have positions in any investment mentioned herein or any investment related thereto and may from time to time add to or dispose of any such investment. PT MNC Sekuritas and its affiliates may act as market maker or have assumed an underwriting position in the securities of companies discussed herein (or investment related thereto) and may sell them to or buy them from customers on a principal basis and may also perform or seek to perform investment banking or underwriting services for or relating to those companies.