

# DAILY SCOPE WAVE

21 Maret 2022

**MNC Financial Center Lt. 16**

Jl. Kebon Sirih No. 21 - 27, Jakarta 10340, Indonesia  
[www.mncsekuritas.id](http://www.mncsekuritas.id)  
a member of MNC Group

**MNCS Research Division**

[herditya.wicaksana@mncgroup.com](mailto:herditya.wicaksana@mncgroup.com)  
+6221 29080 3111 Ext.52150

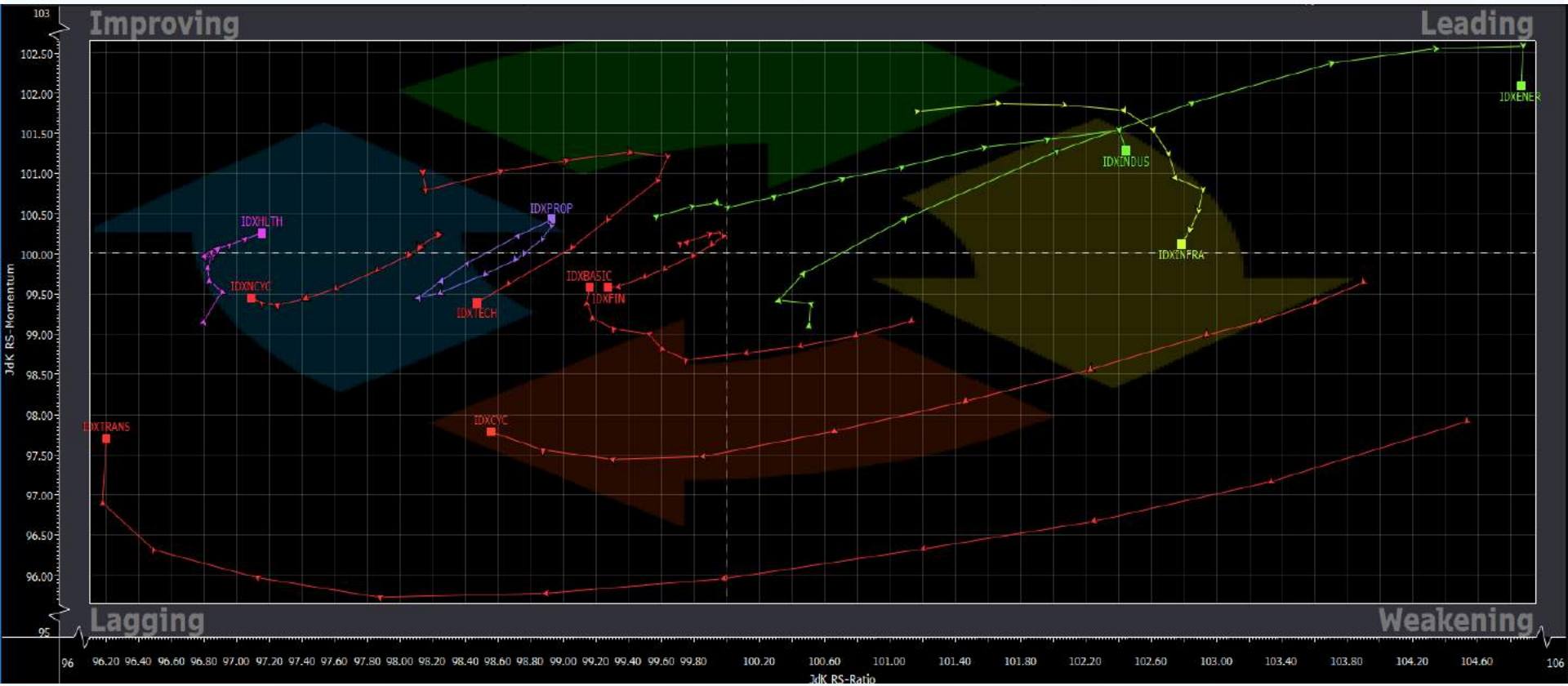
## Jakarta Composite Index (JCI) *short term (1-2 days) bullish*

*Posisi IHSG saat ini diperkirakan sedang membentuk wave (b) dari wave [iii]. Hal tersebut berarti, IHSG masih rawan terkoreksi untuk menguji rentang 6,880-6,923.*

### Top picks of the Day:

Stock	Close Price	Recommendation	Tactical Moves
ANTM	2,390	Spec Buy	ANTM saat ini sedang berada di awal wave (v).
INKP	8,000	Buy on Weakness	INKP sudah menyelesaikan wave 2 dan berpeluang menguat membentuk wave 3.
WIKA	1,000	Spec Buy	WIKA saat ini sudah menyelesaikan wave 2.
PTBA	3,190	Buy on Weakness	PTBA sedang membentuk wave A.

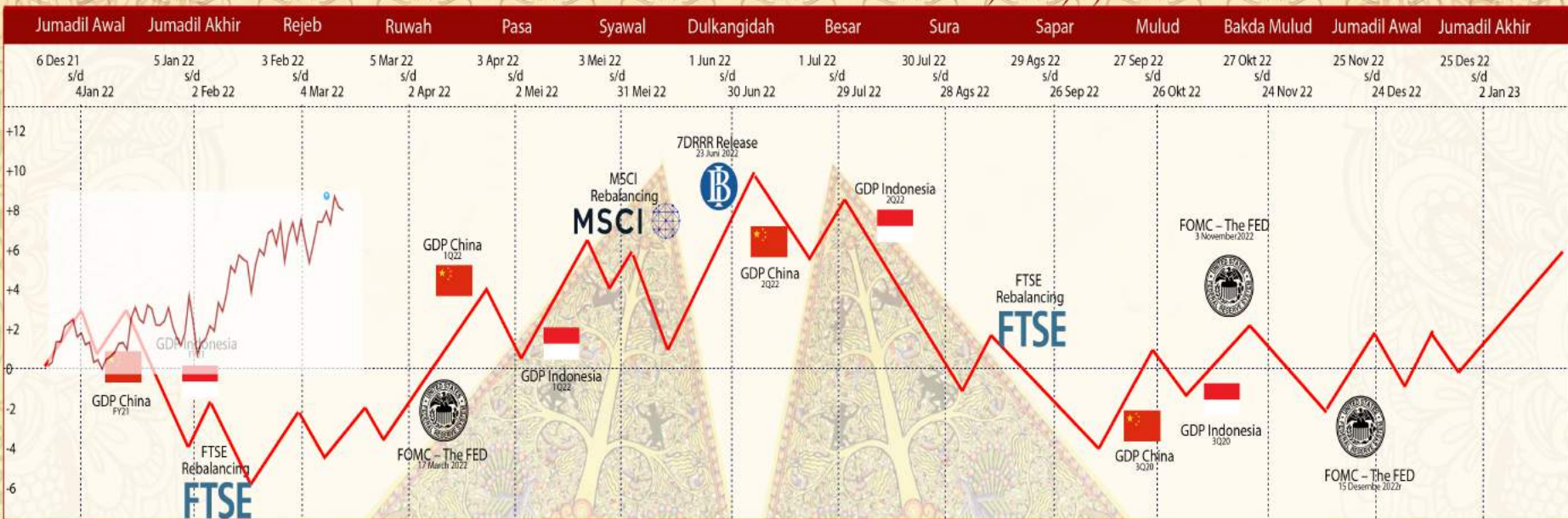
# Relative Rotation Graph



## Primbon Index 2023

Tahun Jawa 1955

Tahun Jawa 1956



Tahun Masehi 2022

# JCI – Short Rebound

Menutup perdagangan akhir pekan kemarin (18/3), IHSG ditutup terkoreksi 0,1% ke level 6,954 dan diiringi dengan peningkatan tekanan jual. Pergerakan IHSG cenderung inline dengan yang kami berikan kemarin, dan posisi IHSG saat ini diperkirakan sedang membentuk wave (b) dari wave [iii]. Hal tersebut berarti, IHSG masih rawan terkoreksi untuk menguji rentang 6,880-6,923, selama IHSG masih mampu bergerak di atas 6,814 sebagai supportnya, maka IHSG berpeluang menguat kembali untuk menguji level psikologis di 7,000.

**Support: 6,894, 6,814**

**Resistance: 6,996, 7,040**



Sep Oct Nov Dec 2022 Feb Mar Apr May

# ANTM – Spec Buy

ANTM ditutup menguat 1,7% ke level 2,390 pada perdagangan kemarin (18/3). Selama tidak terkoreksi ke bawah 2,270 sebagai level supportnya, maka posisi ANTM saat ini sedang berada di awal wave (v) pada label hitam atau wave [b] pada label merah.

**Spec Buy: 2,320-2,370**

**Target Price: 2,800, 3,170**

**Stoploss: below 2,270**



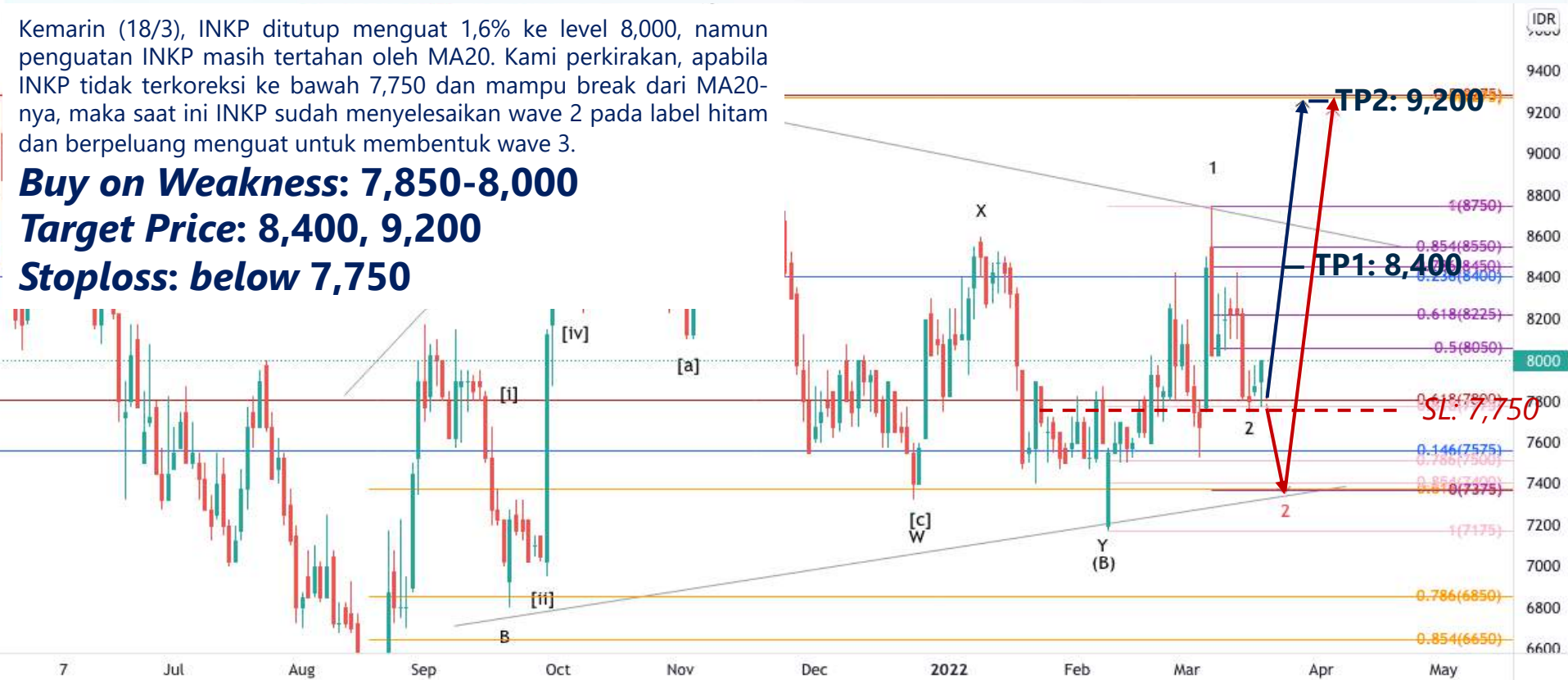
# INKP – Buy on Weakness

Kemarin (18/3), INKP ditutup menguat 1,6% ke level 8,000, namun penguatan INKP masih tertahan oleh MA20. Kami perkirakan, apabila INKP tidak terkoreksi ke bawah 7,750 dan mampu break dari MA20-nya, maka saat ini INKP sudah menyelesaikan wave 2 pada label hitam dan berpeluang menguat untuk membentuk wave 3.

**Buy on Weakness: 7,850-8,000**

**Target Price: 8,400, 9,200**

**Stoploss: below 7,750**



# WIKA – Spec Buy

WIKA ditutup terkoreksi 0,5% ke level 1,000 pada perdagangan akhir pekan kemarin (18/3). Selama WIKA masih mampu bertahan di atas 970 sebagai supportnya, maka posisi WIKA saat ini sudah menyelesaikan wave 2 dan berpotensi menguat kembali membentuk wave 3.

**Spec Buy: 985-1,000**  
**Target Price: 1,115, 1,230**  
**Stoploss: below 970**





# PTBA – Buy on Weakness

Pada perdagangan kemarin (18/3), PTBA ditutup terkoreksi cukup agresif 3,9% ke level 3,190 diiringi dengan tekanan jual yang besar, koreksi PTBA pun sudah menembus MA20-nya. Kami perkirakan, saat ini posisi PTBA sedang membentuk wave A, sehingga PTBA rawan melanjutkan koreksinya kembali. Hal tersebut dapat dimanfaatkan untuk BoW, selama PTBA tidak terkoreksi ke bawah 2,980.

**Buy on Weakness: 3,090-3,170**

**Target Price: 3,340, 3,500**

**Stoploss: below 2,980**



## **PT MNC SEKURITAS**






MNC Financial Center Lt. 14 – 16

Jl. Kebon Sirih No. 21 - 27, Jakarta Pusat 10340

Telp : (021) 2980 3111

Fax : (021) 3983 6899

**Disclaimer :** MNCS Daily Scope Wave has been issued by PT MNC Sekuritas, It may not be reproduced or further distributed or published, in whole or in part, for any purpose. PT MNC Sekuritas has based this document on information obtained from sources it believes to be reliable but which it has not independently verified; PT MNC Sekuritas makes no guarantee, representation or warranty and accepts no responsibility to liability as to its accuracy or completeness. Expression of opinion herein are those of the research department only and are subject to change without notice. This document is not and should not be construed as an offer or the solicitation of an offer to purchase or subscribe or sell any investment. PT MNC Sekuritas and its affiliates and/or their offices, directors and employees may own or have positions in any investment mentioned herein or any investment related thereto and may from time to time add to or dispose of any such investment. PT MNC Sekuritas and its affiliates may act as market maker or have assumed an underwriting position in the securities of companies discusses herein (or investment related thereto) and may sell them to or buy them from customers on a principal basis and may also perform or seek to perform investment banking or underwriting services for or relating to those companies.

- |  |  |
|--|--|
|  <a href="http://www.mncsekuritas.id">www.mncsekuritas.id</a>           |  <a href="https://www.instagram.com/mncsekuritas">@mncsekuritas</a> |
|  1-500-899  |  MNC Sekuritas  |
|  <a href="mailto:research@mncsekuritas.id">research@mncsekuritas.id</a> |  MNC Sekuritas  |