



# Daily SCOPE Wave

**MNC Financial Center Lt. 16**

Jl. Kebon Sirih No. 21 – 27, Jakarta 10340, Indonesia

[www.mncsekuritas.id](http://www.mncsekuritas.id)

a member of MNC Group

Institution Research Team | [herditya.wicaksana@mncgroup.com](mailto:herditya.wicaksana@mncgroup.com) | +6221 29080 3111 Ext.52150

**9 Oktober 2020**

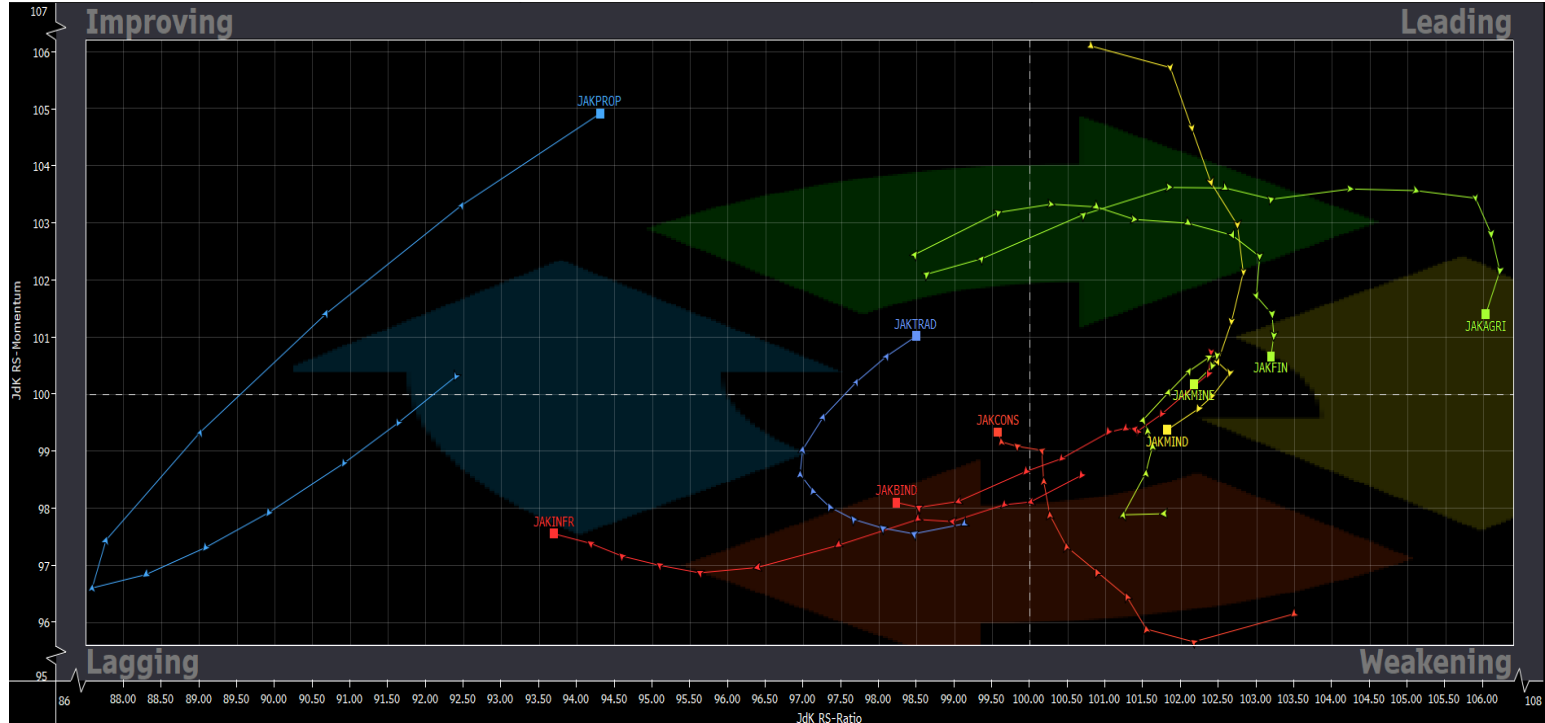
## Jakarta Composite Index (JCI) *short term (1-2 days) bullish*

Pergerakan IHSG sudah mengenai target penguatan yang kami perkirakan di area 5,040, selanjutnya kami perkirakan IHSG akan menguji resistance di 5,075 untuk menuju ke 5,100.

### Top picks of the Day :

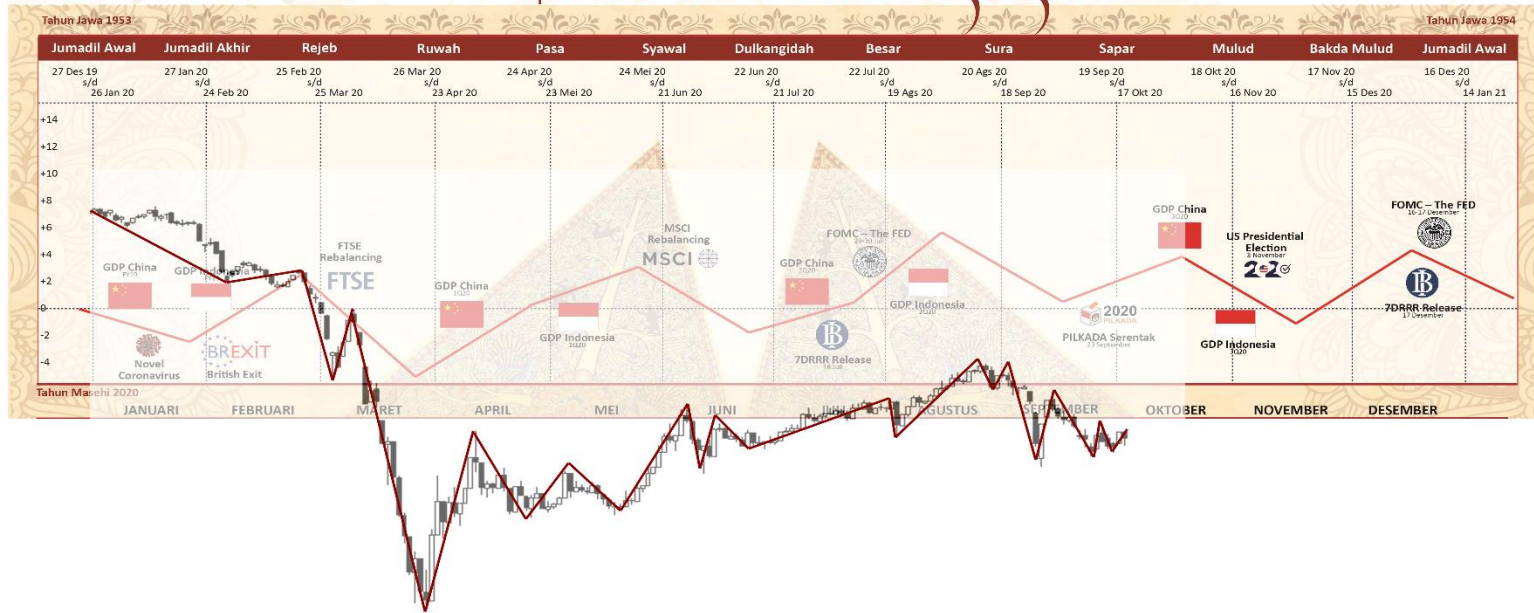
Stock	Close Price	Recommendation	Tactical Moves
AALI	10,675	Buy on Breakout	Saat ini, kami memperkirakan AALI sedang berada pada bagian dari wave [iii] dari wave 5.
BBRI	3,150	Buy on Breakout	Saat ini posisi BBRI sedang berada di awal wave [c] dari wave B.
ADHI	540	Buy on Weakness	Saat ini posisi ADHI sedang berada di bagian wave 1 dari wave (C).
MDKA	1,745	Sell on Strength	Penguatan MDKA merupakan akhir dari wave [v] dari wave A dari wave (B).

# RRG – Relative Rotation Graph



# MNCS Primbon Index

## Primbon Index 2020



# JCI – Next Target

Pada perdagangan kemarin (8/10), IHSG bergerak menguat 0,7% dan ditutup ke level 5,039. Pergerakan IHSG sudah mengenai target penguatan yang kami perkirakan di area 5,040, selanjutnya kami perkirakan IHSG akan menguji resistance di 5,075 untuk menuju ke 5,100. Adapun support terdekat IHSG berada pada area 4,820-4,840 dan support krusial berada di 4,753, apabila IHSG terkoreksi menembus support-support tersebut, maka IHSG terkonfirmasi membentuk wave [v] ke arah 4,500-4,650.

**Support: 4,840, 4,753**  
**Resistance: 5,075, 5,187**

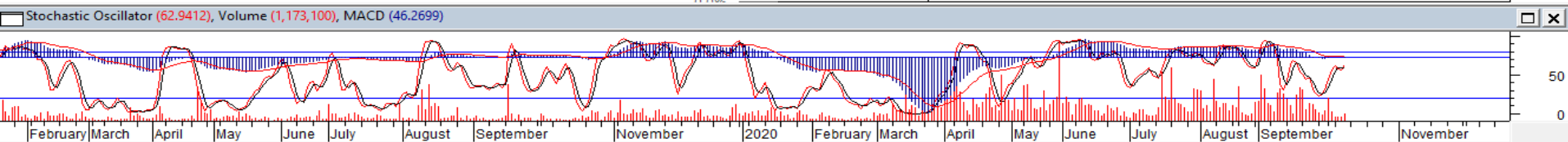


# AAI – Buy on Breakout

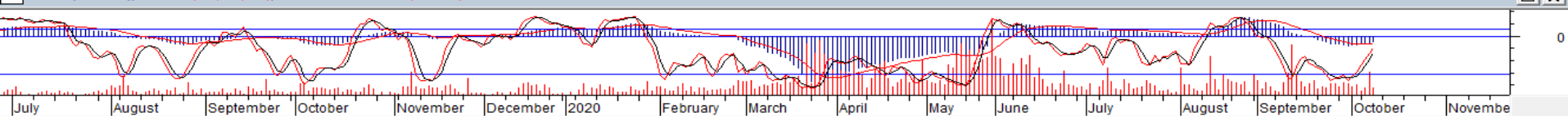
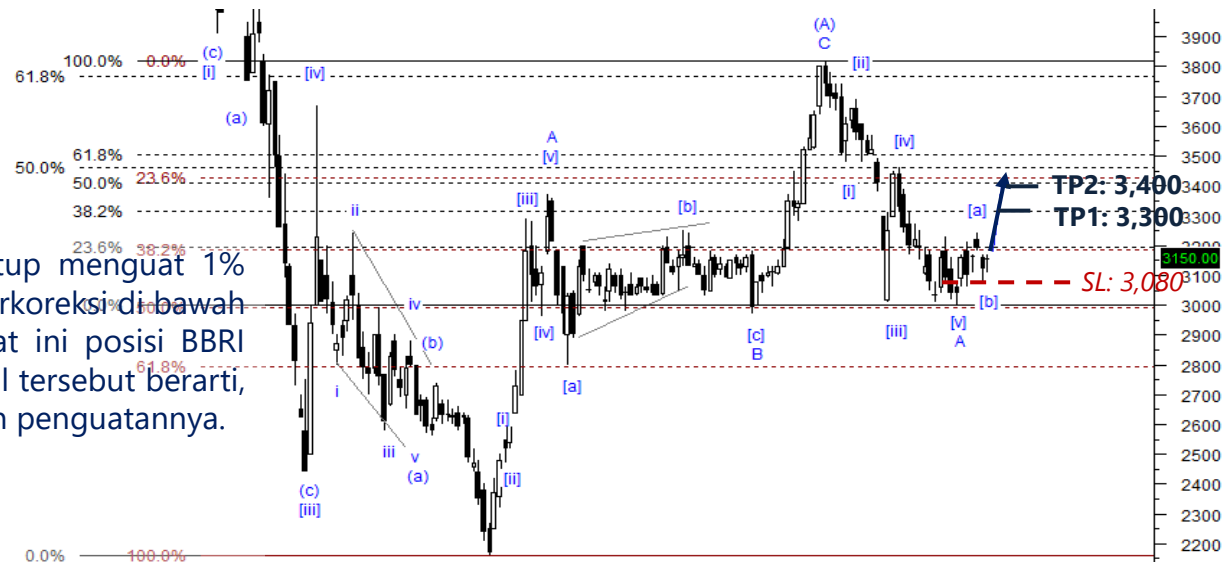
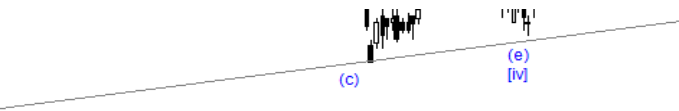


Kemarin (8/10), AAI bergerak menguat 2,9% dan ditutup di level 10,675 disertai dengan munculnya tekanan beli yang cukup besar. Saat ini, kami memperkirakan AAI sedang berada pada bagian dari wave [iii] dari wave 5, sehingga AAI berpotensi melanjutkan penguatannya.

**Buy on Brekaout: 10,750**  
**Target Price: 11,000, 12,500**  
**Stoploss: below 9,600**



# BBRI – Buy on Breakout



Pada perdagangan kemarin (8/10), BBRI ditutup menguat 1% dan ditutup di level 3,150. Selama BBRI tidak terkoreksi di bawah 3,080 atau bahkan di bawah 3,000, maka saat ini posisi BBRI sedang berada di awal wave [c] dari wave B. Hal tersebut berarti, BBRI masih memiliki peluang untuk melanjutkan penguatannya.

**Buy on Breakout: 3,170**  
**Target Price: 3,300, 3,400**  
**Stoploss: below 3,080**

# ADHI – Buy on Weakness

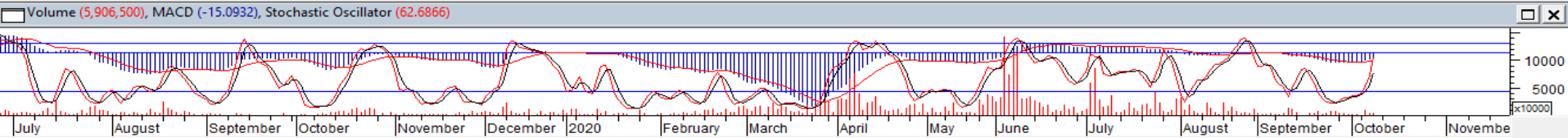


ADHI ditutup menguat 2,9% ke level 540 pada perdagangan kemarin (8/10). Kami memperkirakan saat ini posisi ADHI sedang berada di bagian wave 1 dari wave (C). Hal tersebut berarti ADHI masih berpeluang untuk melanjutkan penguatannya.

**Buy on Weakness: 520-540**

**Target Price: 555, 580**

**Stoploss: below 490**





# MDKA – Sell on Strength

Pada perdagangan kemarin (8/10), MDKA kembali ditutup menguat 1,7% ke level 1,745. Kami perkirakan penguatan MDKA merupakan akhir dari wave [v] dari wave A dari wave (B). Hal tersebut berarti, MDKA berpotensi menguat terbatas dan rentan terkoreksi untuk membentuk wave B dari wave (B). Adapun koreksi MDKA kami perkirakan berada di level 1,700 dan 1,600, kedua level tersebut dapat dijadikan juga sebagai level buyback.

**Sell on Strength: 1,750-1,800**



# Institutional Research Team



**Thendra Crisnanda – Head of Institution Research**  
[thendra.crisnanda@mncgroup.com](mailto:thendra.crisnanda@mncgroup.com)  
 Investment Strategy  
 Ext. 52162



**T. Herditya Wicaksana – Technical Analyst**  
[herditya.wicaksana@mncgroup.com](mailto:herditya.wicaksana@mncgroup.com)  
 Technical Specialist – Elliott Wave  
 Ext. 52150



**Victoria Venny – Research Analyst**  
[victoria.nawang@mncgroup.com](mailto:victoria.nawang@mncgroup.com)  
 Telco, Toll Road, Logistic, Consumer, Poultry  
 Ext. 52236



**Catherina Vincentia – Research Associate**  
[catherina.vincentia@mncgroup.com](mailto:catherina.vincentia@mncgroup.com)  
 Ext. 52306



**Muhamad Rudy Setiawan – Research Analyst**  
[muhamad.setiawan@mncgroup.com](mailto:muhamad.setiawan@mncgroup.com)  
 Construction, Property, Oil and Gas  
 Ext. 52317

**Disclaimer :** MNCS Daily Scope Wave has been issued by PT MNC Sekuritas, It may not be reproduced or further distributed or published, in whole or in part, for any purpose. PT MNC Sekuritas has based this document on information obtained from sources it believes to be reliable but which it has not independently verified; PT MNC Sekuritas makes no guarantee, representation or warranty and accepts no responsibility to liability as to its accuracy or completeness. Expression of opinion herein are those of the research department only and are subject to change without notice. This document is not and should not be construed as an offer or the solicitation of an offer to purchase or subscribe or sell any investment. PT MNC Sekuritas and its affiliates and/or their offices, directors and employees may own or have positions in any investment mentioned herein or any investment related thereto and may from time to time add to or dispose of any such investment. PT MNC Sekuritas and its affiliates may act as market maker or have assumed an underwriting position in the securities of companies discussed herein (or investment related thereto) and may sell them to or buy them from customers on a principal basis and may also perform or seek to perform investment banking or underwriting services for or relating to those companies.