



# Daily SCOPE

## Wave

**MNC Financial Center Lt. 14 – 16**

Jl. Kebon Sirih No. 21 – 27, Jakarta 10340, Indonesia

[www.mncsekuritas.id](http://www.mncsekuritas.id)

a member of MNC Group

**23 Januari 2020**

Institution Research Team | [herditya.wicaksana@mncgroup.com](mailto:herditya.wicaksana@mncgroup.com) | +6221 29080 3111 Ext.52150

## Jakarta Composite Index (JCI) *short term (1-2 days) bearish*

*IHSG kembali ditutup terkoreksi, meskipun sempat berada di teritori hijau. Kami memperkirakan IHSG berpotensi untuk mengalami technical rebound dengan area 6,250-6,270. Namun, perhatikan bila IHSG belum sanggup menembus 6,349, maka IHSG masih berpotensi terkoreksi kembali.*

## Top picks of the Day :

Stock	Close Price	Recommendation	Tactical Moves
HMSP	2,160	Buy on Weakness	Selama tidak kembali terkoreksi di bawah 2,080, maka kami memperkirakan saat ini HMSP sudah berada di akhir wave [iv] dari wave C.
EXCL	3,200	Buy on Weakness	Selama tidak terkoreksi di bawah 3,130, maka pergerakan EXCL saat ini sudah berada di akhir wave [ii] dari wave C dari wave (B)
PGAS	1,910	Buy on Weakness	Pergerakan PGAS saat ini sudah berada di akhir wave (c) dari wave [ii], dimana koreksi PGAS sudah relatif terbatas.
BMRI	7,800	Sell on Strength	Saat ini BMRI sudah berada pada akhir wave [v] dari wave C, hal tersebut berarti penguatan BMRI sudah relatif terbatas dan BMRI rentan untuk terkoreksi.

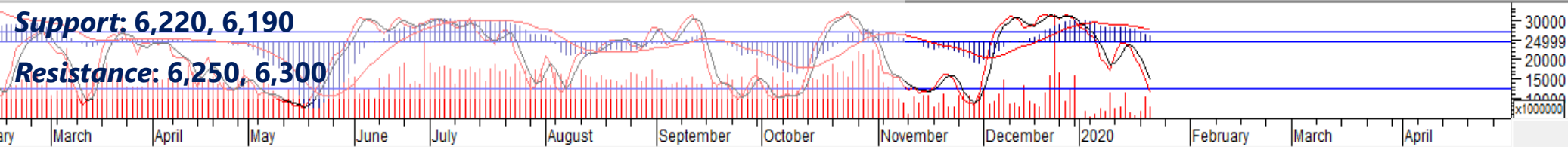
# JCI – Rebound?



Meskipun sempat berada di zona hijau, IHSG kemarin (22/1) kembali ditutup terkoreksi 0,1% ke 6,233. Terlihat bahwa tekanan jual masih mendominasi IHSG meskipun sudah tidak terlalu besar, dengan hal ini kami perkirakan IHSG akan mengalami *technical rebound* yang berada pada area 6,250-6,270. Namun, selama IHSG belum mampu menguat di atas 6,349, maka IHSG masih cenderung terkoreksi menuju 6,150-6,200.

Volume (8,262,678,528), Stochastic Oscillator (15.9127), MACD (11.8390)

**Support: 6,220, 6,190**  
**Resistance: 6,250, 6,300**



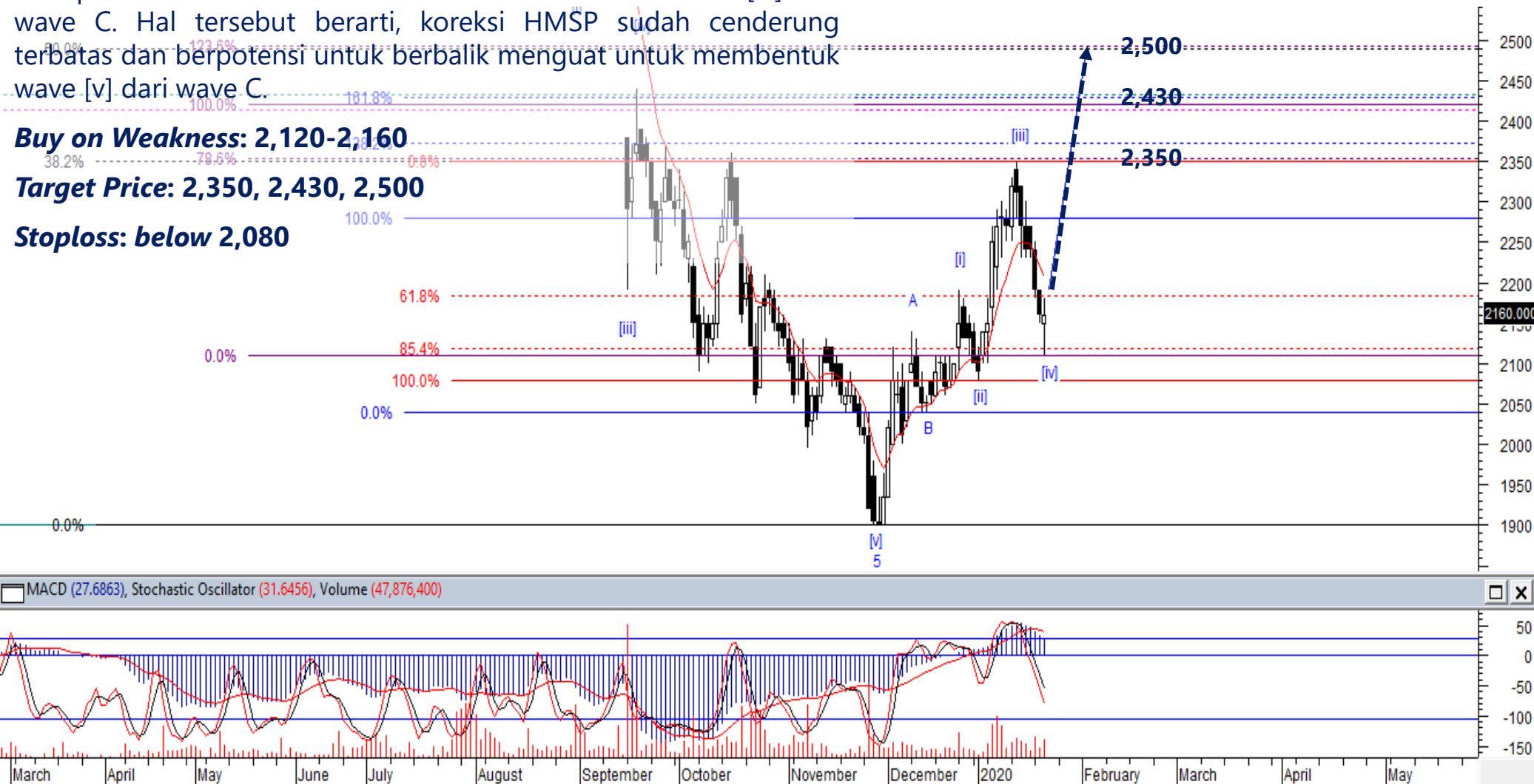
# HMSP – Buy on Weakness

Selama tidak kembali terkoreksi di bawah 2,080, maka kami memperkirakan saat ini HMSP sudah berada di akhir wave [iv] dari wave C. Hal tersebut berarti, koreksi HMSP sudah cenderung terbatas dan berpotensi untuk berbalik menguat untuk membentuk wave [v] dari wave C.

**Buy on Weakness: 2,120-2,160**

**Target Price: 2,350, 2,430, 2,500**

**Stoploss: below 2,080**



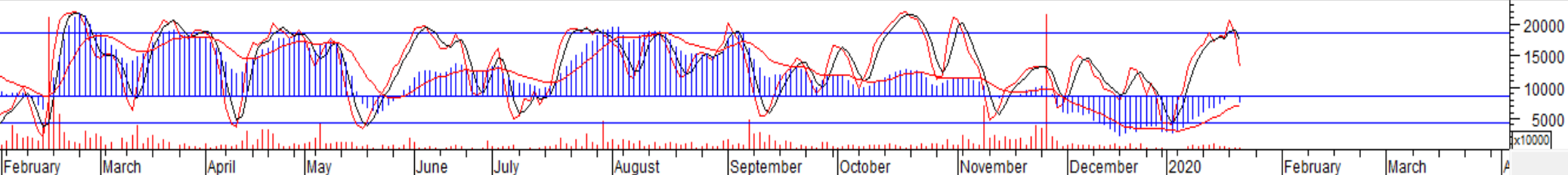
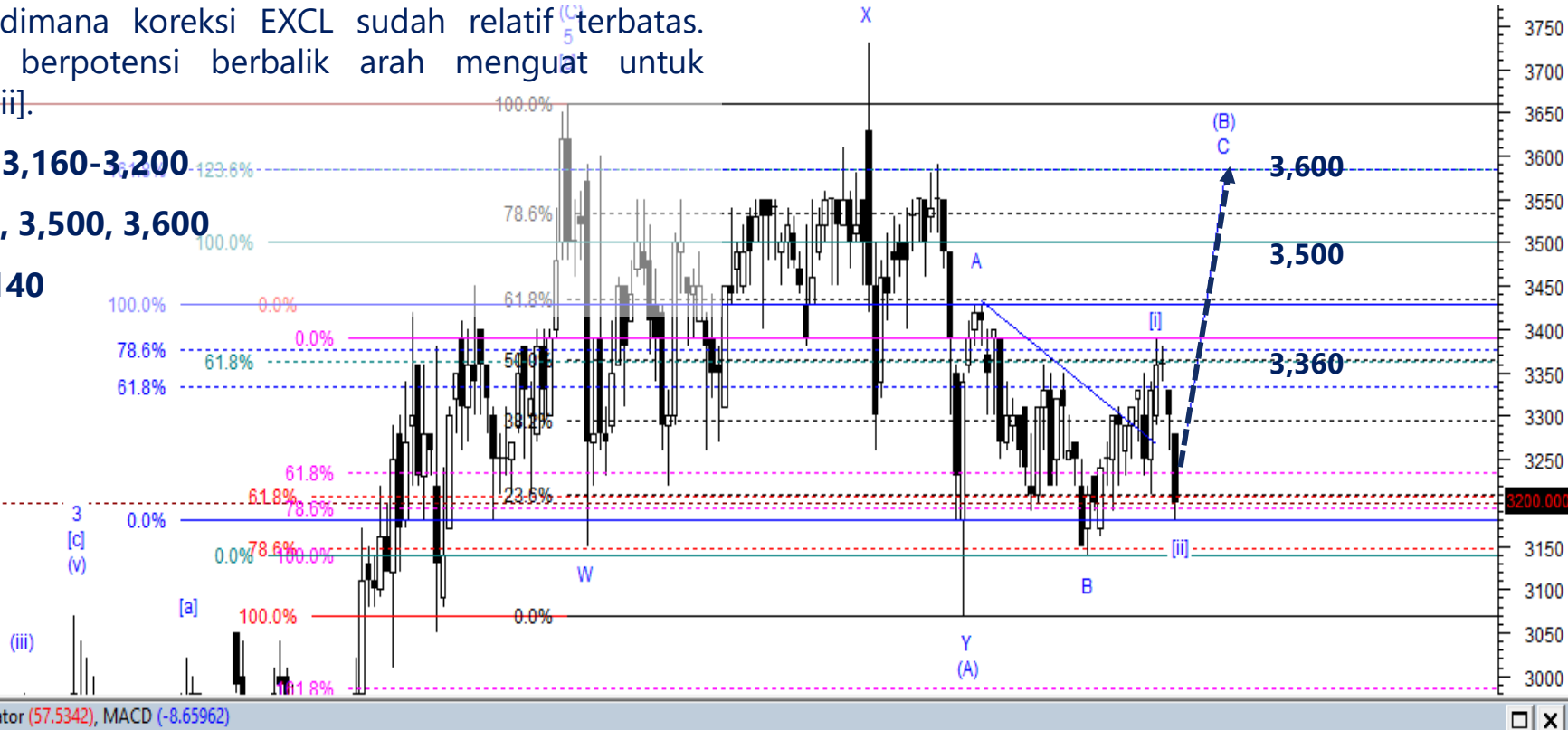
# EXCL – Buy on Weakness

Selama tidak terkoreksi di bawah 3,130, maka kami perkirakan pergerakan EXCL saat ini sudah berada di akhir wave [ii] dari wave C dari wave (B), dimana koreksi EXCL sudah relatif terbatas. Selanjutnya, EXCL berpotensi berbalik arah menguat untuk membentuk wave [iii].

**Buy on Weakness: 3,160-3,200**

**Target Price: 3,360, 3,500, 3,600**

**Stoploss: below 3,140**



# PGAS – Buy on Weakness

Kami perkirakan pergerakan PGAS saat ini sudah berada di akhir wave (c) dari wave [ii], dimana koreksi PGAS sudah relatif terbatas. Selanjutnya, PGAS berpotensi berbalik arah menguat untuk membentuk wave [iii].

**Buy on Weakness: 1,880-1,910**

**Target Price: 2,150, 2,250, 2,350**

**Stoploss: below 1,810**

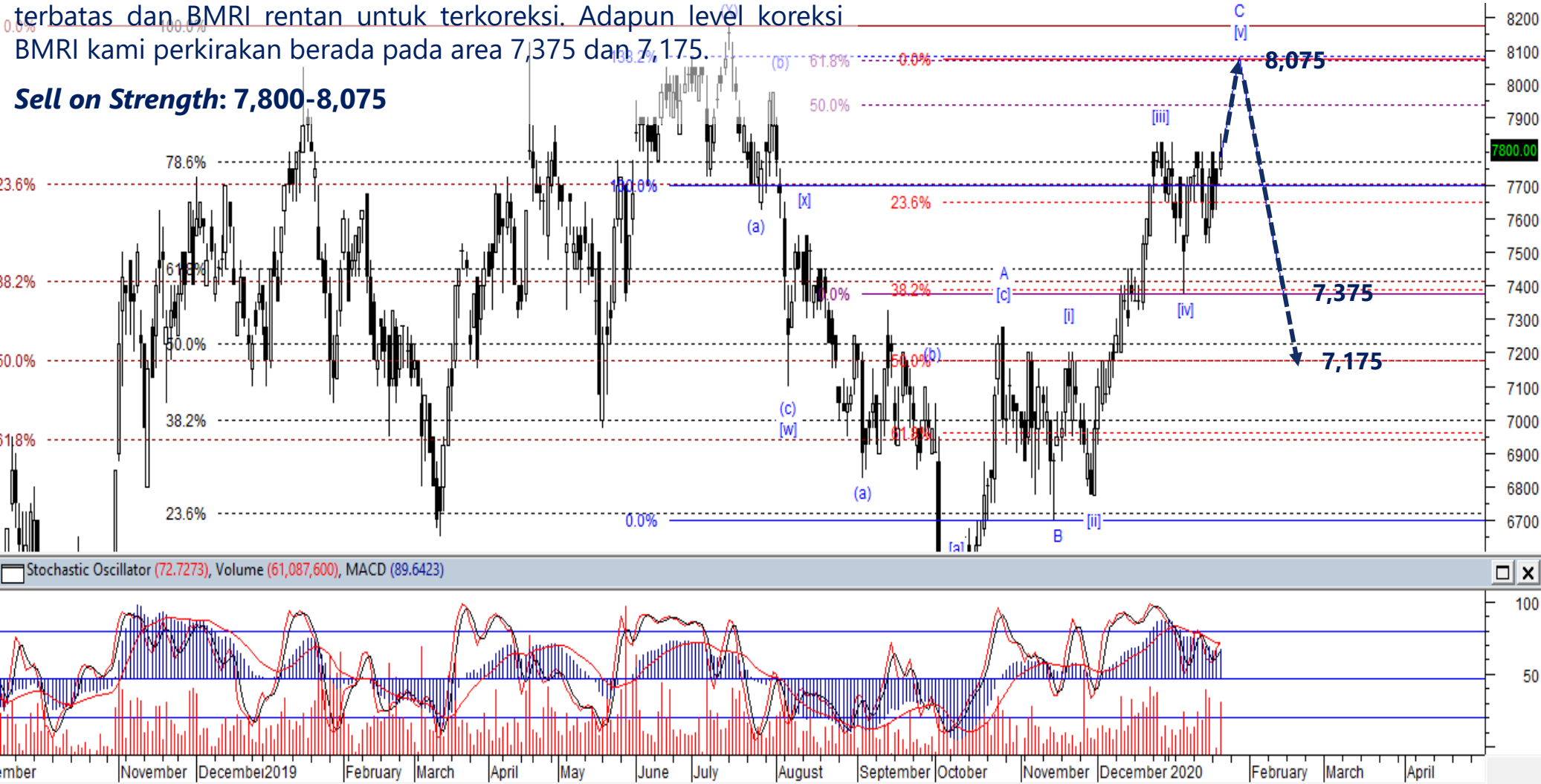




# BMRI – Sell On Strength

Kami memperkirakan saat ini BMRI sudah berada pada akhir wave [v] dari wave C, hal tersebut berarti penguatan BMRI sudah relatif terbatas dan BMRI rentan untuk terkoreksi. Adapun level koreksi BMRI kami perkirakan berada pada area 7,375 dan 7,175.

**Sell on Strength: 7,800-8,075**





**Thendra Crisnanda – Head of Institution Research**  
[thendra.crisnanda@mncgroup.com](mailto:thendra.crisnanda@mncgroup.com)  
Investment Strategy  
Ext. 52162



**Victoria Venny – Research Analyst**  
[victoria.nawang@mncgroup.com](mailto:victoria.nawang@mncgroup.com)  
Telco, Toll Road, Logistic, Consumer, Poultry  
Ext. 52236



**T. Herditya Wicaksana – Technical Analyst**  
[herditya.wicaksana@mncgroup.com](mailto:herditya.wicaksana@mncgroup.com)  
Technical Specialist – Elliott Wave  
Ext. 52150



**Muhamad Rudy Setiawan – Research Analyst**  
[muhamad.setiawan@mncgroup.com](mailto:muhamad.setiawan@mncgroup.com)  
Construction, Property, Oil and Gas  
Ext. 52317



**Catherina Vincentia – Research Associate**  
[catherina.vincentia@mncgroup.com](mailto:catherina.vincentia@mncgroup.com)  
Ext. 52306



**Jessica Sukimaja – Research Associate**  
[jessica.sukimaja@mncgroup.com](mailto:jessica.sukimaja@mncgroup.com)  
Ext. 52307

**Disclaimer :** MNCS Daily Scope Wave has been issued by PT MNC Sekuritas, It may not be reproduced or further distributed or published, in whole or in part, for any purpose. PT MNC Sekuritas has based this document on information obtained from sources it believes to be reliable but which it has not independently verified; PT MNC Sekuritas makes no guarantee, representation or warranty and accepts no responsibility to liability as to its accuracy or completeness. Expression of opinion herein are those of the research department only and are subject to change without notice. This document is not and should not be construed as an offer or the solicitation of an offer to purchase or subscribe or sell any investment. PT MNC Sekuritas and its affiliates and/or their offices, directors and employees may own or have positions in any investment mentioned herein or any investment related thereto and may from time to time add to or dispose of any such investment. PT MNC Sekuritas and its affiliates may act as market maker or have assumed an underwriting position in the securities of companies discussed herein (or investment related thereto) and may sell them to or buy them from customers on a principal basis and may also perform or seek to perform investment banking or underwriting services for or relating to those companies.