



Daily SCOPE Wave

MNC Financial Center Lt. 14 – 16

Jl. Kebon Sirih No. 21 – 27, Jakarta 10340, Indonesia

www.mncsekuritas.id

a member of MNC Group

Institution Research Team | herditya.wicaksana@mncgroup.com | +6221 29080 3111 Ext.52150

16 April 2020

Jakarta Composite Index (JCI) *short term (1-2 days) bearish*

Perhatikan level support terdekat IHSG di level 4,561 dan 4,394. Selama IHSG tidak terkoreksi dan menembus area tersebut maka pergerakan IHSG masih dapat menguat untuk menguji resistance 4,800-5,100.

Top picks of the Day :

Stock	Close Price	Recommendation	Tactical Moves
MAPI	605	Buy on Weakness	Selama MAPI tidak terkoreksi di bawah 500, maka MAPI akan melanjutkan penguatannya untuk membentuk wave [c] dari wave 4.
BSDE	845	Buy on Weakness	Selama BSDE tidak kembali terkoreksi ke bawah area 750, maka pergerakan BSDE saat ini sedang berada di awal wave [v] dari wave 1.
BRPT	995	Sell on Strength	Pergerakan BRPT sudah berada diakhir wave [v] dari wave A, dimana penguatan BRPT sudah relatif terbatas dan rentan untuk terkoreksi untuk membentuk wave B.
ADRO	1,045	Sell on Strength	Selama ADRO tidak menguat menembus 1,200, dimana level ini sebagai level <i>resistance</i> terdekat, maka ADRO sudah berada di akhir wave (b) dari wave [b].

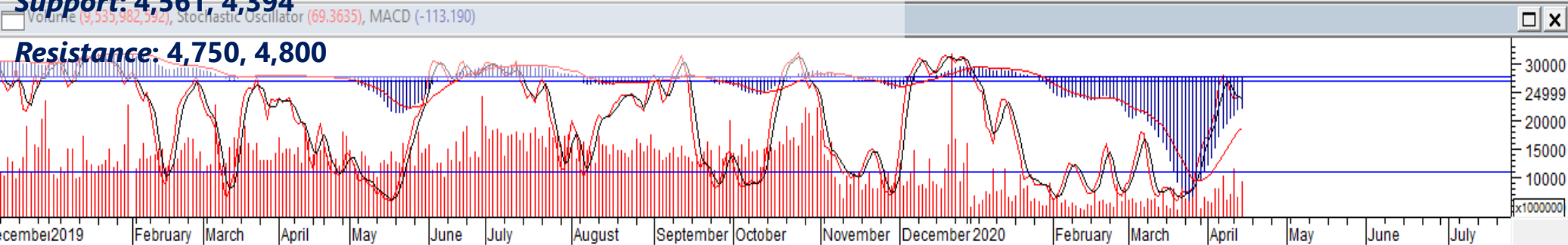
JCI – Watch Closely



IHSG pada perdagangan kemarin (15/4) terkoreksi sebesar 1,7% ke level 4,625 dan diikuti oleh tekanan jual yang cukup besar. Perhatikan support terdekat IHSG di area 4,561 dan berikutnya di 4,394, apabila IHSG bergerak terkoreksi agresif menembus kedua support tersebut, maka kami memperkirakan IHSG terkonfirmasi menyelesaikan wave C dari wave (4) (skenario biru) atau wave 1 (skenario merah) menuju area koreksi terdekat berada pada level 4,150-4,300. Namun, apabila IHSG masih melanjutkan penguatannya, maka IHSG akan menguji *resistance* 4,800-5,000.

Support: 4,561, 4,394

Resistance: 4,750, 4,800



MAPI – Buy on Weakness



MAPI menguat agresif 14,2% pada perdagangan kemarin (15/4) disertai tekanan beli yang cukup besar. Selama MAPI tidak terkoreksi di bawah 500, maka kami memperkirakan MAPI akan melanjutkan penguatannya untuk membentuk wave [c] dari wave 4.

Buy on Weakness: 570-600

Target Price: 675, 770

Stoploss: below 500

BSDE – Buy on Weakness



Selama BSDE tidak kembali terkoreksi ke bawah area 750, maka kami memperkirakan pergerakan BSDE saat ini sedang berada di awal wave [v] dari wave 1. Diperkirakan BSDE berpeluang untuk melanjutkan penguatannya terlebih dahulu untuk membentuk wave [v].

Buy on Weakness: 810-835

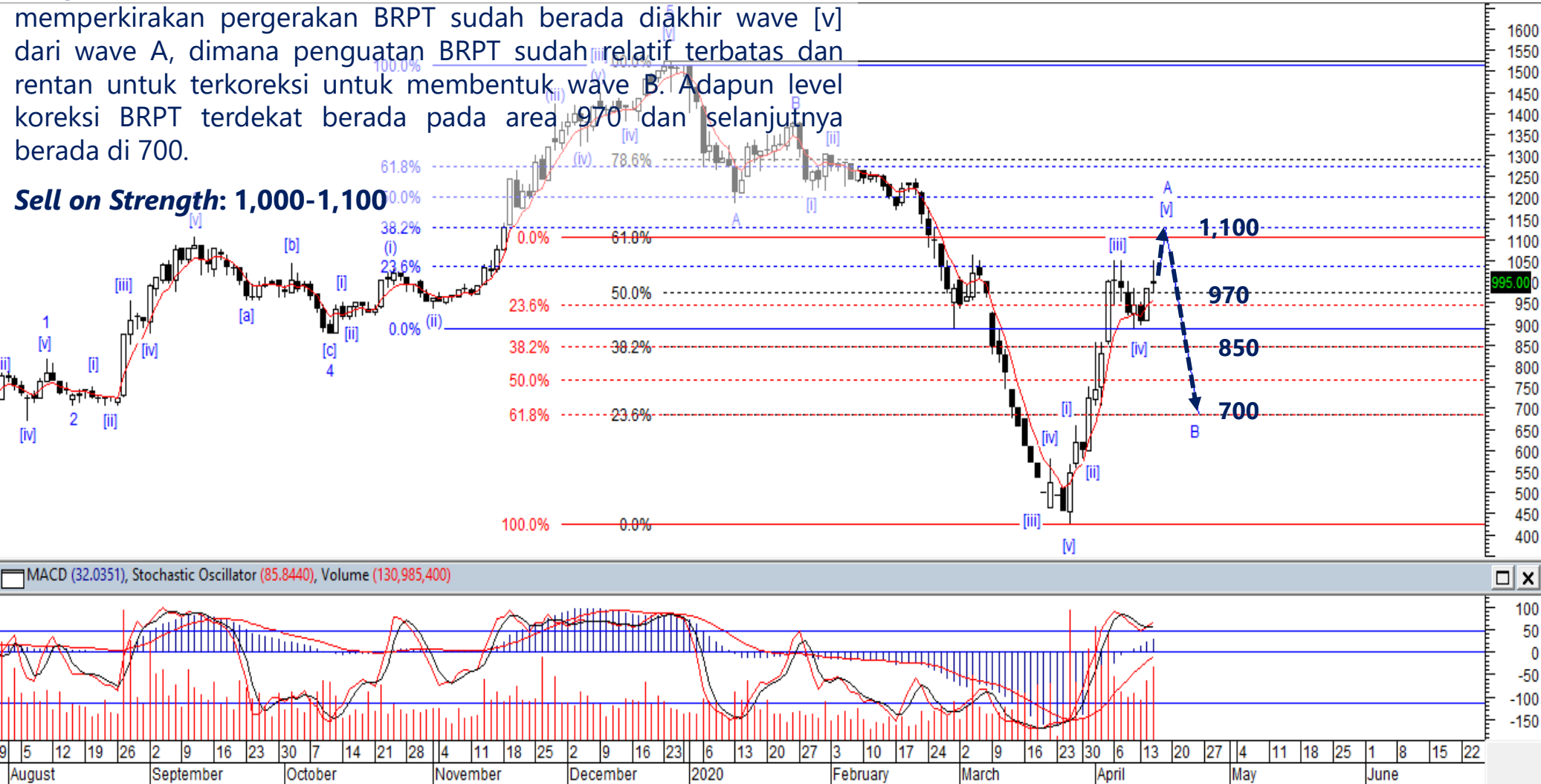
Target Price: 940, 1,015

Stoploss: below 750

BRPT – Sell on Strength

Kemarin (15/4), BRPT menguat 1% dan ditutup di level 995, namun penguatan BRPT tertahan oleh MA60 dan MA200. Kami memperkirakan pergerakan BRPT sudah berada diakhir wave [v] dari wave A, dimana penguatan BRPT sudah relatif terbatas dan rentan untuk terkoreksi untuk membentuk wave B. Adapun level koreksi BRPT terdekat berada pada area 970 dan selanjutnya berada di 700.

Sell on Strength: 1,000-1,100



ADRO – Sell on Strength



Pada perdagangan kemarin (15/4), ADRO ditutup terkoreksi 3,2% ke level 1,045. Selama ADRO tidak menguat menembus 1,200, dimana level ini sebagai level *resistance* terdekat, maka kami memperkirakan ADRO sudah berada di akhir wave (b) dari wave [b]. ADRO akan rentan terkoreksi untuk membentuk wave (c) dari wave [b] dengan level koreksi terdekat berada di area 1,000 dan idealnya kami perkirakan berada pada range 750-840.

Sell on Strength: 1,050-1,130



Thendra Crisnanda – Head of Institution Research
thendra.crisnanda@mncgroup.com
Investment Strategy
Ext. 52162



T. Herditya Wicaksana – Technical Analyst
herditya.wicaksana@mncgroup.com
Technical Specialist – Elliott Wave
Ext. 52150



Victoria Venny – Research Analyst
victoria.nawang@mncgroup.com
Telco, Toll Road, Logistic, Consumer, Poultry
Ext. 52236



Catherina Vincentia – Research Associate
catherina.vincentia@mncgroup.com
Ext. 52306



Muhamad Rudy Setiawan – Research Analyst
muhamad.setiawan@mncgroup.com
Construction, Property, Oil and Gas
Ext. 52317

Disclaimer : MNCS Daily Scope Wave has been issued by PT MNC Sekuritas, It may not be reproduced or further distributed or published, in whole or in part, for any purpose. PT MNC Sekuritas has based this document on information obtained from sources it believes to be reliable but which it has not independently verified; PT MNC Sekuritas makes no guarantee, representation or warranty and accepts no responsibility to liability as to its accuracy or completeness. Expression of opinion herein are those of the research department only and are subject to change without notice. This document is not and should not be construed as an offer or the solicitation of an offer to purchase or subscribe or sell any investment. PT MNC Sekuritas and its affiliates and/or their offices, directors and employees may own or have positions in any investment mentioned herein or any investment related thereto and may from time to time add to or dispose of any such investment. PT MNC Sekuritas and its affiliates may act as market maker or have assumed an underwriting position in the securities of companies discussed herein (or investment related thereto) and may sell them to or buy them from customers on a principal basis and may also perform or seek to perform investment banking or underwriting services for or relating to those companies.