



# Daily SCOPE

Wave

**MNC Financial Center Lt. 14 – 16**

Jl. Kebon Sirih No. 21 – 27, Jakarta 10340, Indonesia

[www.mncsekuritas.id](http://www.mncsekuritas.id)

a member of MNC Group

**21 Oktober 2019**

Institution Research Team | [herditya.wicaksana@mncgroup.com](mailto:herditya.wicaksana@mncgroup.com) | +6221 29080 3111 Ext.52150

## Jakarta Composite Index (JCI) *short term (1-2 days) bearish*

*View kami terhadap IHSG belum berubah, selama IHSG tidak menguat menembus 6,283 maka kami perkirakan IHSG berpotensi untuk terkoreksi. Koreksi terdekat IHSG berada pada area 6,100-6,050.*

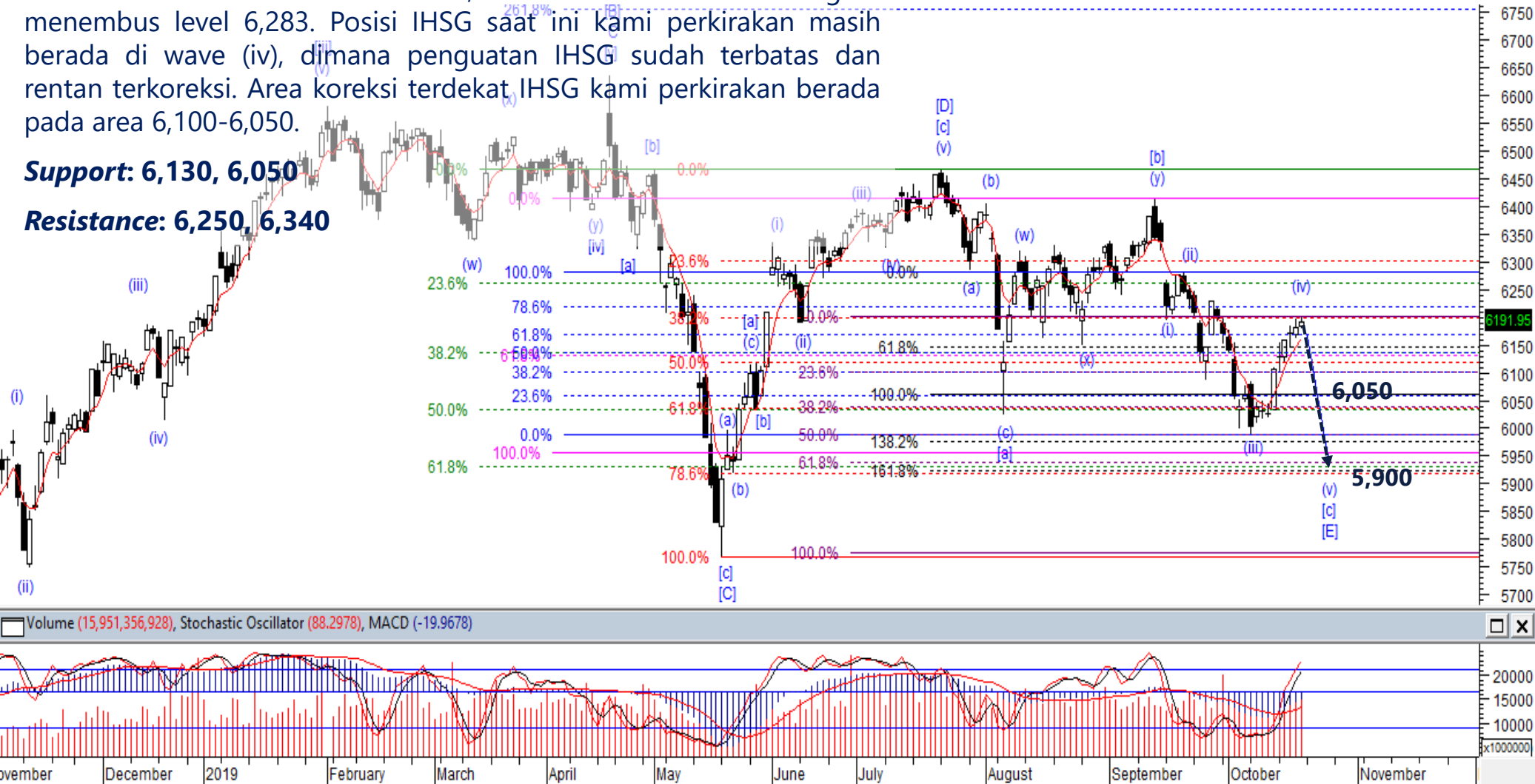
### Top picks of the Day :

| Stock | Close Price | Recommendation   | Tactical Moves  |
|-------|-------------|------------------|---|
| INDY  | 1,390       | Buy on Weakness  | Saat ini posisi INDY sedang berada pada awal wave (C), dimana penguatan INDY kami perkirakan masih dapat berlanjut.                                     |
| MIKA  | 2,850       | Buy on Weakness  | Penguatan MIKA yang terjadi pekan lalu merupakan awal dari wave 5 dari wave (C). Dengan demikian, MIKA masih berpotensi untuk melanjutkan penguatannya. |
| WIKA  | 2,000       | Buy on Weakness  | Posisi WIKA saat ini sedang berada pada awal wave (C), dimana WIKA berpotensi untuk melanjutkan penguatannya.   |
| ISAT  | 3,100       | Sell on Strength | Saat ini ISAT sedang berada pada wave Y, dimana ISAT masih berpotensi untuk kembali terkoreksi.   |

# JCI – Get Higher?

Pekan lalu (18/10), IHSG ditutup pada level 6,191, menguat 0,2%. View kami untuk IHSG belum berubah, selama IHSG belum menguat menembus level 6,283. Posisi IHSG saat ini kami perkirakan masih berada di wave (iv), dimana penguatan IHSG sudah terbatas dan rentan terkoreksi. Area koreksi terdekat IHSG kami perkirakan berada pada area 6,100-6,050.

**Support: 6,130, 6,050**  
**Resistance: 6,250, 6,340**



# INDY – Buy on Weakness

INDY ditutup menguat 5,7% di level 1,390 pada pekan lalu (18/10). Saat ini posisi INDY kami perkirakan sedang berada pada awal wave (C), dimana penguatan INDY kami perkirakan masih dapat berlanjut.

**Buy on Weakness: 1,300-1,375**

**Target Price: 1,530, 1,600**

**Stoploss: below 1,245**



# MIKA – Buy on Weakness

Penguatan MIKA yang terjadi pekan lalu, kami perkirakan merupakan awal dari wave 5 dari wave (C). Dengan demikian, MIKA masih berpotensi untuk melanjutkan penguatannya.

**Buy on Weakness: 2,740-2,800**

**Target Price: 3,100, 3,250**

**Stoploss: below 2,620**



# WIKA – Buy on Weakness

Posisi WIKA saat ini kami perkirakan sedang berada pada awal wave (C), dimana WIKA berpotensi untuk melanjutkan penguatannya.

**Buy on Weakness: 1,880-1,960**

**Target Price: 2,150, 2,220**

**Stoploss: below 1,815**



# ISAT – Sell On Strength

Pekan lalu (18/10), ISAT ditutup melemah 2,5% pada level 3,100, dan target price rekomendasi kami pada tanggal 15 Oktober lalu juga sudah tercapai. Saat ini kami memperkirakan ISAT sedang berada pada wave Y, dimana ISAT masih berpotensi untuk kembali terkoreksi. Perhatikan area 2,800 dan 2,130 sebagai area koreksi.

**Sell on Strength: 3,100-3,260**





**Thendra Crisnanda – Head of Institution Research**  
[thendra.crisnanda@mncgroup.com](mailto:thendra.crisnanda@mncgroup.com)  
Investment Strategy  
Ext. 52162



**Victoria Venny – Research Analyst**  
[victoria.nawang@mncgroup.com](mailto:victoria.nawang@mncgroup.com)  
Telco, Toll Road, Logistic, Consumer, Poultry  
Ext. 52236



**T. Herditya Wicaksana – Technical Analyst**  
[herditya.wicaksana@mncgroup.com](mailto:herditya.wicaksana@mncgroup.com)  
Technical Specialist – Elliott Wave  
Ext. 52150



**Muhamad Rudy Setiawan – Research Analyst**  
[muhamad.setiawan@mncgroup.com](mailto:muhamad.setiawan@mncgroup.com)  
Construction, Property, Oil and Gas  
Ext. 52317



**Catherina Vincentia – Research Associate**  
[catherina.vincentia@mncgroup.com](mailto:catherina.vincentia@mncgroup.com)  
Ext. 52306



**Jessica Sukimaja – Research Associate**  
[jessica.sukimaja@mncgroup.com](mailto:jessica.sukimaja@mncgroup.com)  
Ext. 52307

**Disclaimer :** MNCS Daily Scope Wave has been issued by PT MNC Sekuritas, It may not be reproduced or further distributed or published, in whole or in part, for any purpose. PT MNC Sekuritas has based this document on information obtained from sources it believes to be reliable but which it has not independently verified; PT MNC Sekuritas makes no guarantee, representation or warranty and accepts no responsibility to liability as to its accuracy or completeness. Expression of opinion herein are those of the research department only and are subject to change without notice. This document is not and should not be construed as an offer or the solicitation of an offer to purchase or subscribe or sell any investment. PT MNC Sekuritas and its affiliates and/or their offices, directors and employees may own or have positions in any investment mentioned herein or any investment related thereto and may from time to time add to or dispose of any such investment. PT MNC Sekuritas and its affiliates may act as market maker or have assumed an underwriting position in the securities of companies discussed herein (or investment related thereto) and may sell them to or buy them from customers on a principal basis and may also perform or seek to perform investment banking or underwriting services for or relating to those companies.