



# Daily SCOPE Wave

**MNC Financial Center Lt. 14 – 16**

Jl. Kebon Sirih No. 21 – 27, Jakarta 10340, Indonesia

[www.mncsekuritas.id](http://www.mncsekuritas.id)

a member of MNC Group

**12 Februari 2019**

Institution Research Team | [herditya.wicaksana@mncgroup.com](mailto:herditya.wicaksana@mncgroup.com) | +6221 29080 3111 Ext.52150

## Jakarta Composite Index (JCI) *short term (1-2 days) bearish*

*Kami memperkirakan bahwa IHSG akan melemah untuk menutup gap yang berada pada level 6,464-6,479. Asalkan IHSG tidak turun menembus level 6,428 maka IHSG masih mampu menguat untuk membentuk wave v dari wave [5].*

### Top picks of the Day :

Stock	Close Price	Recommendation	Tactical Moves
WSKT	1,945	Buy on Weakness	WSKT diperkirakan sudah menyelesaikan wave i dari wave (v) dari wave 1. Saat ini WSKT berpotensi melemah untuk membentuk wave ii pada level 1,915.
TKIM	12,675	Buy on Weakness	TKIM sudah berada pada akhir wave (iv) dari wave [iii] dengan level pelemahan 12,600 (minimal) hingga 12,250 (ideal). Selanjutnya TKIM berpotensi menguat untuk membentuk wave (v) dari wave [iii] ke level 15,000.
ASII	8,000	Buy on Weakness	ASII diperkirakan sedang berada pada akhir dari wave [ii] dari wave 5. ASII berpotensi menguat untuk membentuk wave [iii] dari wave 5 dengan target 9,050.
WOOD	705	Sell on Strength	WOOD berada pada akhir wave (iii) dari wave [iii]. Saat ini WOOD kami perkirakan berpotensi melemah ke level 660 untuk membentuk wave (iv) dari wave [iii].

# JCI – Closing Gap

Mengawali pekan, IHSG ditutup melemah 0.4% ke level 6,495. Kami memperkirakan bahwa IHSG akan menutup gap yang terjadi pada area 6,464-6,479 sekaligus membentuk wave iv dari wave [5] dari wave (iii). Selanjutnya IHSG akan berpotensi menguat kembali dengan target 6,680 untuk membentuk wave v dari wave [5] dari wave (iii), dengan catatan IHSG tidak berlanjut turun menembus 6,428.

**Support: 6,450, 6,420**

**Resistance: 6,610, 6,650**



# WSKT – Buy on Weakness

WSKT kami perkirakan sudah menyelesaikan wave i dari wave (v) dari wave 1. Saat ini WSKT berpotensi melemah untuk membentuk wave ii pada level 1,915.

**Buy on Weakness: 1,870-1,915**

**Target Price: 2,100, 2,140, 2,270**

**Stoploss: 1,830**



# TKIM – Buy on Weakness

Kami memperkirakan TKIM sudah berada pada akhir wave (iv) dari wave [iii] dengan level pelemahan 12,600 (minimal) hingga 12,250 (ideal). Selanjutnya TKIM berpotensi menguat untuk membentuk wave (v) dari wave [iii] ke level 15,000.

**Buy on Weakness: 12,250-12,600**  
**Target Price: 14,000, 14,350, 15,000**  
**Stoploss: 11,725**



# ASII – Buy on Weakness

Pelemahan ASII yang terjadi kemarin (11/2), kami perkirakan adalah akhir dari wave [ii] dari wave 5. ASII berpotensi menguat untuk membentuk wave [iii] dari wave 5 dengan target 9,050.

**Buy on Weakness: 7,950-8,000**

**Target Price: 8,550, 8,675, 8,900, 9,050**

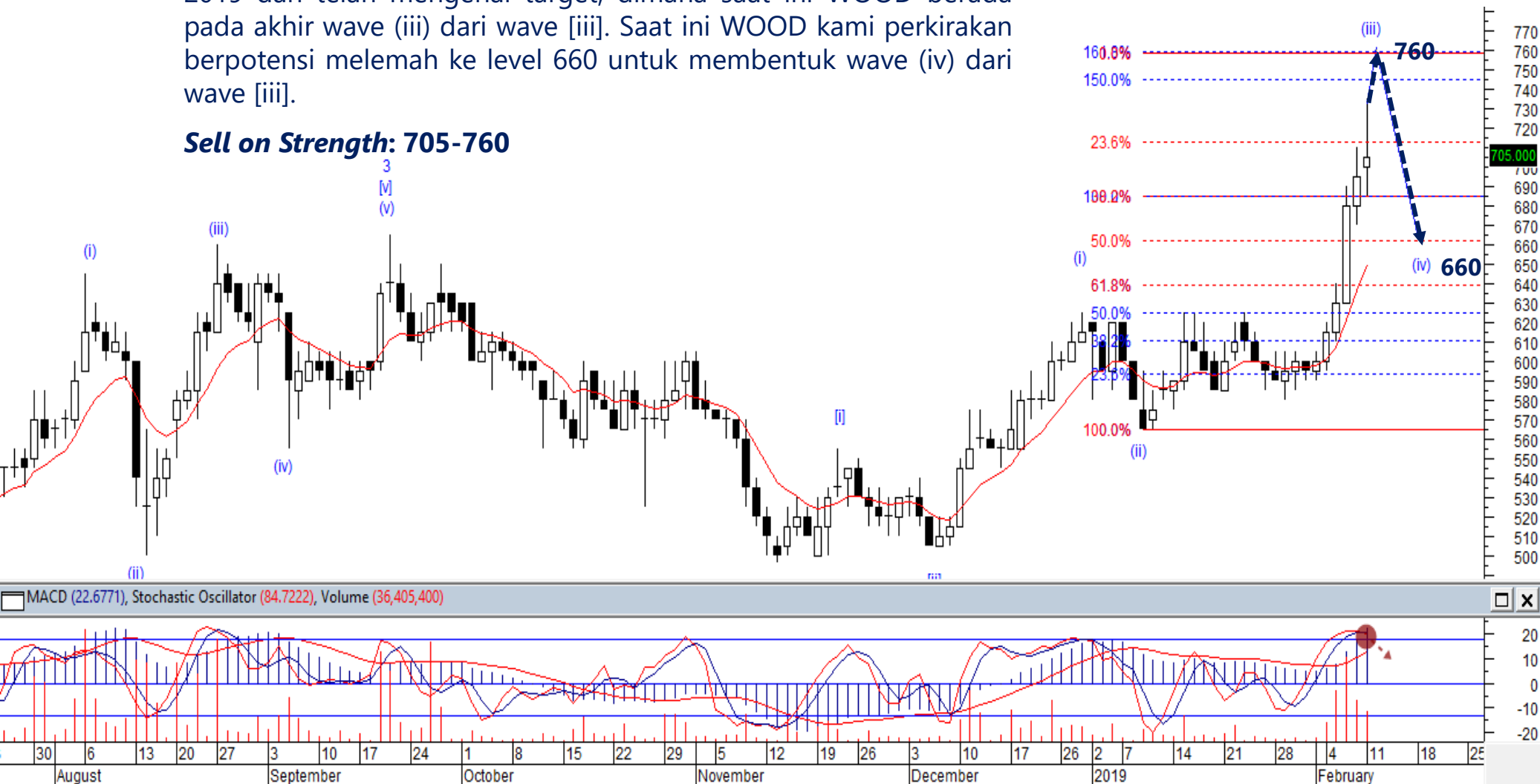
**Stoploss: below 7,950**



# WOOD – Sell on Strength

WOOD pernah kami rekomendasikan Buy pada tanggal 2 Januari 2019 dan telah mengenai target, dimana saat ini WOOD berada pada akhir wave (iii) dari wave [iii]. Saat ini WOOD kami perkirakan berpotensi melemah ke level 660 untuk membentuk wave (iv) dari wave [iii].

## Sell on Strength: 705-760







**Thendra Crisnanda – Head of Institution Research**  
[thendra.crisnanda@mncgroup.com](mailto:thendra.crisnanda@mncgroup.com)  
 Investment Strategy  
 Ext. 52162



**Victoria Venny – Research Analyst**  
[victoria.nawang@mncgroup.com](mailto:victoria.nawang@mncgroup.com)  
 Telco, Toll Road, Logistic, Consumer, Poultry  
 Ext. 52236



**Rr. Nurulita Harwaningrum – Research Analyst**  
[roro.harwaningrum@mncgroup.com](mailto:roro.harwaningrum@mncgroup.com)  
 Banking, Auto, Plantation  
 Ext. 52237



**Krestanti Nugrahane Widhi – Research Associate**  
[krestanti.widhi@mncgroup.com](mailto:krestanti.widhi@mncgroup.com)  
 Plantation, Consumer  
 Ext. 52166



**Sukisnawati Puspitasari – Research Associate**  
[sukisnawati.sari@mncgroup.com](mailto:sukisnawati.sari@mncgroup.com)  
 Cement, Mining  
 Ext. 52307



**Muhamad Rudy Setiawan – Research Associate**  
[muhamad.setiawan@mncgroup.com](mailto:muhamad.setiawan@mncgroup.com)  
 Construction, Property  
 Ext. 52317



**T. Herditya Wicaksana – Technical Analyst**  
[herditya.wicaksana@mncgroup.com](mailto:herditya.wicaksana@mncgroup.com)  
 Technical Specialist – Elliott Wave  
 Ext. 52150

**Disclaimer :** MNCS Daily Scope Wave has been issued by PT MNC Sekuritas, It may not be reproduced or further distributed or published, in whole or in part, for any purpose. PT MNC Sekuritas has based this document on information obtained from sources it believes to be reliable but which it has not independently verified; PT MNC Sekuritas makes no guarantee, representation or warranty and accepts no responsibility to liability as to its accuracy or completeness. Expression of opinion herein are those of the research department only and are subject to change without notice. This document is not and should not be construed as an offer or the solicitation of an offer to purchase or subscribe or sell any investment. PT MNC Sekuritas and its affiliates and/or their offices, directors and employees may own or have positions in any investment mentioned herein or any investment related thereto and may from time to time add to or dispose of any such investment. PT MNC Sekuritas and its affiliates may act as market maker or have assumed an underwriting position in the securities of companies discussed herein (or investment related thereto) and may sell them to or buy them from customers on a principal basis and may also perform or seek to perform investment banking or underwriting services for or relating to those companies.