



Daily SCOPE

Wave

MNC Financial Center Lt. 14 – 16

Jl. Kebon Sirih No. 21 – 27, Jakarta 10340, Indonesia

www.mncsekuritas.id

a member of MNC Group

Institution Research Team | herditya.wicaksana@mncgroup.com | +6221 29080 3111 Ext.52150

9 April 2019

Jakarta Composite Index (JCI) *short term (1-2 days) bearish*

Sempat menyentuh level 6,390, IHSG kembali rebound saat sesi kedua hingga penutupan. Akan tetapi kami memperkirakan pelemahan IHSG akan berlanjut walaupun tidak seagresif kemarin (8/4). Perhatikan level 6,400 kembali dan level 6,337.

Top picks of the Day :

Stock	Close Price	Recommendation	Tactical Moves
SMGR	13,575	Buy on Weakness	Posisi SMGR saat ini berada pada akhir wave [iv] dari wave 5, dengan level koreksi berada pada 13,125. Setelah wave [iv] selesai, maka SMGR berpotensi menguat ke arah 15,100.
ERAA	1,655	Buy on Weakness	ERAA masih dalam wave v dari wave (v) dari wave [a], dimana berpotensi terkoreksi ke arah 1,610. Namun setelah wave [a] terkonfirmasi selesai, ERAA akan menguat ke level 2,100.
PTBA	4,070	Buy on Weakness	PTBA diperkirakan sedang membentuk wave (d) dari wave [b] yang berada pada level 4,240. Apabila PTBA menembus level 4,300 maka terjadi skenario alternatif merah, yakni menuju wave iii dari wave (iii) ke 4,450.
SIL0	3,950	Sell on Strength	SIL0 sudah berada pada akhir wave (iii) dari wave [iii], dimana SIL0 berpotensi terkoreksi untuk membentuk wave (iv) dengan level koreksi 3,830-3,760.

JCI – Papa Bear is Coming?

Mengawali pekan, IHSG ditutup melemah 0.8% dan sempat mencapai level terendahnya pada 6,390. Seperti yang kami perkirakan sebelumnya bahwa IHSG masih cenderung untuk melemah pada minggu ini, dan IHSG kami perkirakan masih berpotensi untuk melemah kembali ke level terdekatnya di 6,350 untuk membentuk wave alt c dari wave alt ii. Namun apabila IHSG mampu menembus 6,337 maka koreksi akan mencapai 6,250.

Support: 6,400, 6,350
Resistance: 6,510, 6,525



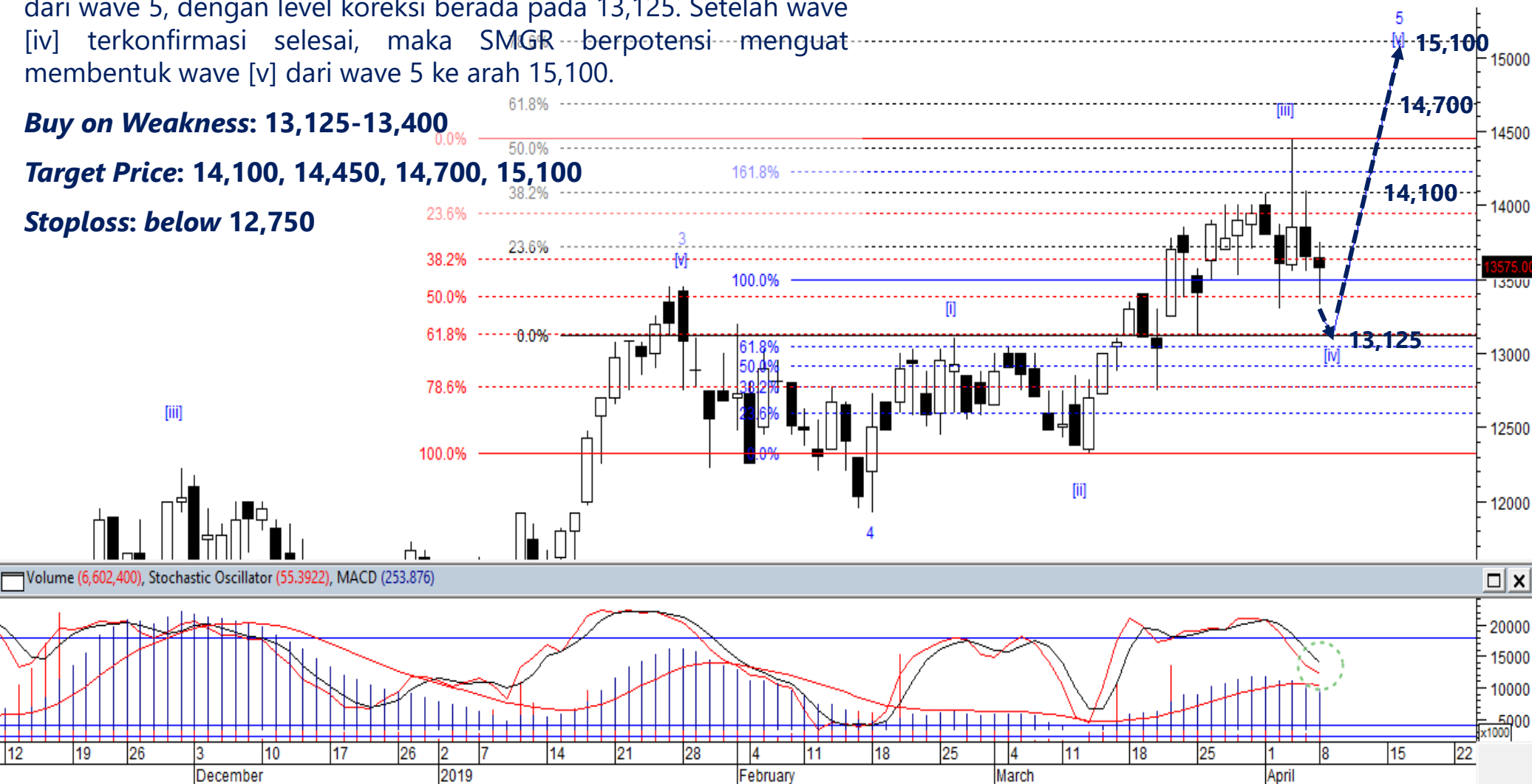
SMGR – Buy on Weakness

Posisi SMGR saat ini kami perkirakan berada pada akhir wave [iv] dari wave 5, dengan level koreksi berada pada 13,125. Setelah wave [iv] terkonfirmasi selesai, maka SMGR berpotensi menguat membentuk wave [v] dari wave 5 ke arah 15,100.

Buy on Weakness: 13,125-13,400

Target Price: 14,100, 14,450, 14,700, 15,100

Stoploss: below 12,750



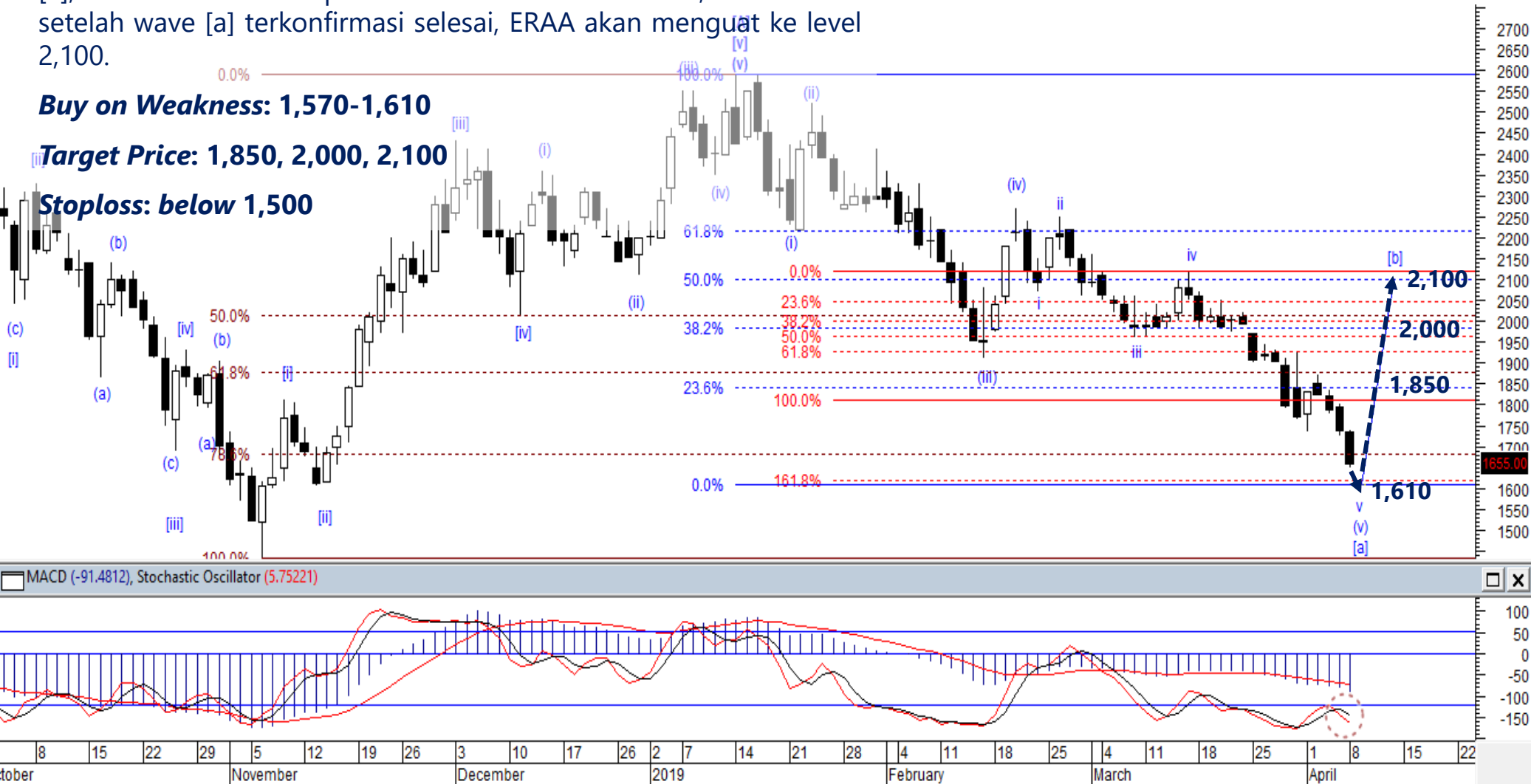
ERAA – Buy on Weakness

ERAA kami perkirakan masih dalam wave v dari wave (v) dari wave [a], dimana ERAA berpotensi terkoreksi ke arah 1,610. Namun setelah wave [a] terkonfirmasi selesai, ERAA akan menguat ke level 2,100.

Buy on Weakness: 1,570-1,610

Target Price: 1,850, 2,000, 2,100

Stoploss: below 1,500



PTBA – Buy on Weakness

PTBA diperkirakan sedang membentuk wave (d) dari wave [b] yang berada pada level 4,240. Namun apabila PTBA mampu menembus level 4,300 maka yang terjadi adalah skenario alternatif merah, yakni menuju wave iii dari wave (iii) ke 4,450.

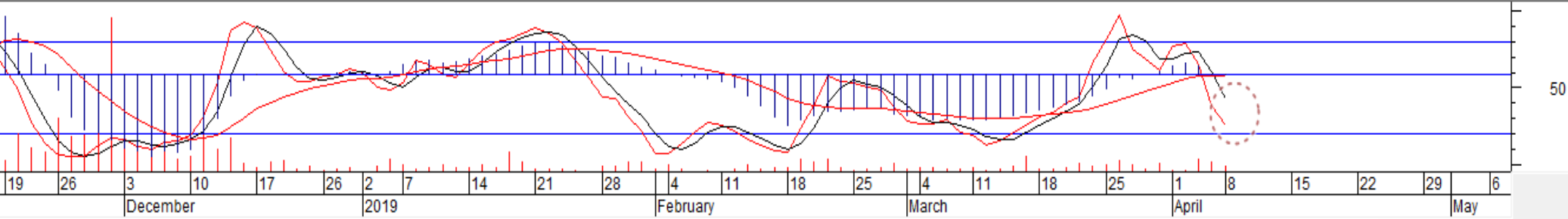
Buy on Weakness: 4,030-4,060

Target Price: 4,180, 4,240, 4,450

Stoploss: below 3,930



Stochastic Oscillator (25.6098), Volume (14,672,200), MACD (-1.35072)



SILO – Sell On Strength

Saat ini SILO sudah berada pada akhir wave (iii) dari wave [iii], dimana SILO berpotensi terkoreksi untuk membentuk wave (iv) dengan level koreksi 3,830-3,760.

Sell on Strength: 3,950-4,050





Thendra Crisnanda – Head of Institution Research
thendra.crisnanda@mncgroup.com
 Investment Strategy
 Ext. 52162



Victoria Venny – Research Analyst
victoria.nawang@mncgroup.com
 Telco, Toll Road, Logistic, Consumer, Poultry
 Ext. 52236



Rr. Nurulita Harwaningrum – Research Analyst
roro.harwaningrum@mncgroup.com
 Banking, Auto, Plantation
 Ext. 52237



Muhamad Rudy Setiawan – Research Associate
muhamad.setiawan@mncgroup.com
 Construction, Property
 Ext. 52317



T. Herditya Wicaksana – Technical Analyst
herditya.wicaksana@mncgroup.com
 Technical Specialist – Elliott Wave
 Ext. 52150



Krestanti Nugrahane Widhi – Research Associate
krestanti.widhi@mncgroup.com
 Plantation, Consumer
 Ext. 52166

Disclaimer : MNCS Daily Scope Wave has been issued by PT MNC Sekuritas, It may not be reproduced or further distributed or published, in whole or in part, for any purpose. PT MNC Sekuritas has based this document on information obtained from sources it believes to be reliable but which it has not independently verified; PT MNC Sekuritas makes no guarantee, representation or warranty and accepts no responsibility to liability as to its accuracy or completeness. Expression of opinion herein are those of the research department only and are subject to change without notice. This document is not and should not be construed as an offer or the solicitation of an offer to purchase or subscribe or sell any investment. PT MNC Sekuritas and its affiliates and/or their offices, directors and employees may own or have positions in any investment mentioned herein or any investment related thereto and may from time to time add to or dispose of any such investment. PT MNC Sekuritas and its affiliates may act as market maker or have assumed an underwriting position in the securities of companies discusses herein (or investment related thereto) and may sell them to or buy them from customers on a principal basis and may also perform or seek to perform investment banking or underwriting services for or relating to those companies.