

Sectoral SCOPE

Wave

Limited Movement

MNC Financial Center Lt. 14 – 16

Jl. Kebon Sirih No. 21 – 27, Jakarta 10340, Indonesia

www.mncsekuritas.id

a member of MNC Group

Institution Research Team | herditya.wicaksana@mncgroup.com | +6221 29080 3111 Ext.52150

30 Juni 2021

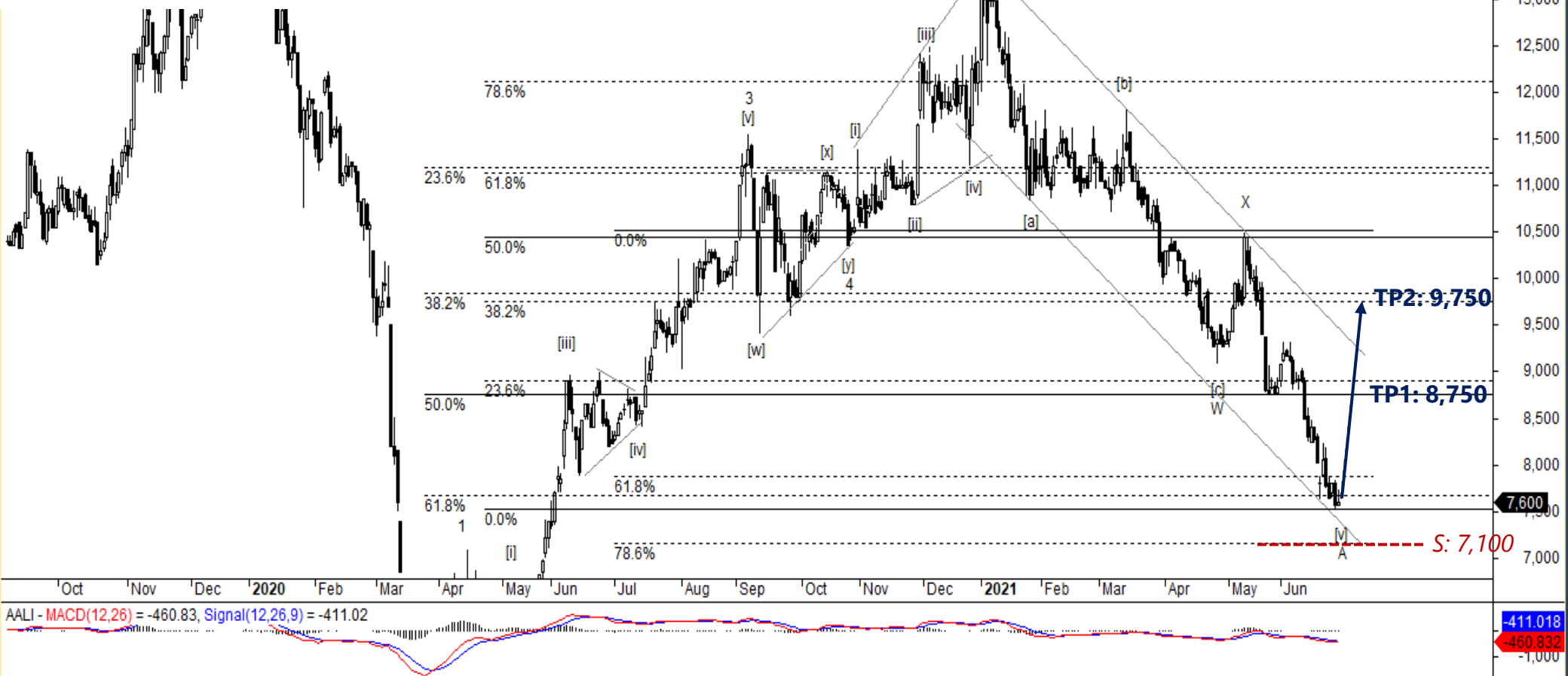
CPO

Pergerakan harga CPO kami perkirakan saat ini sedang berada di awal wave A dari wave (B). Selama masih sanggup bergerak di atas level supportnya, maka harga CPO berpotensi menguat untuk membentuk wave (B).



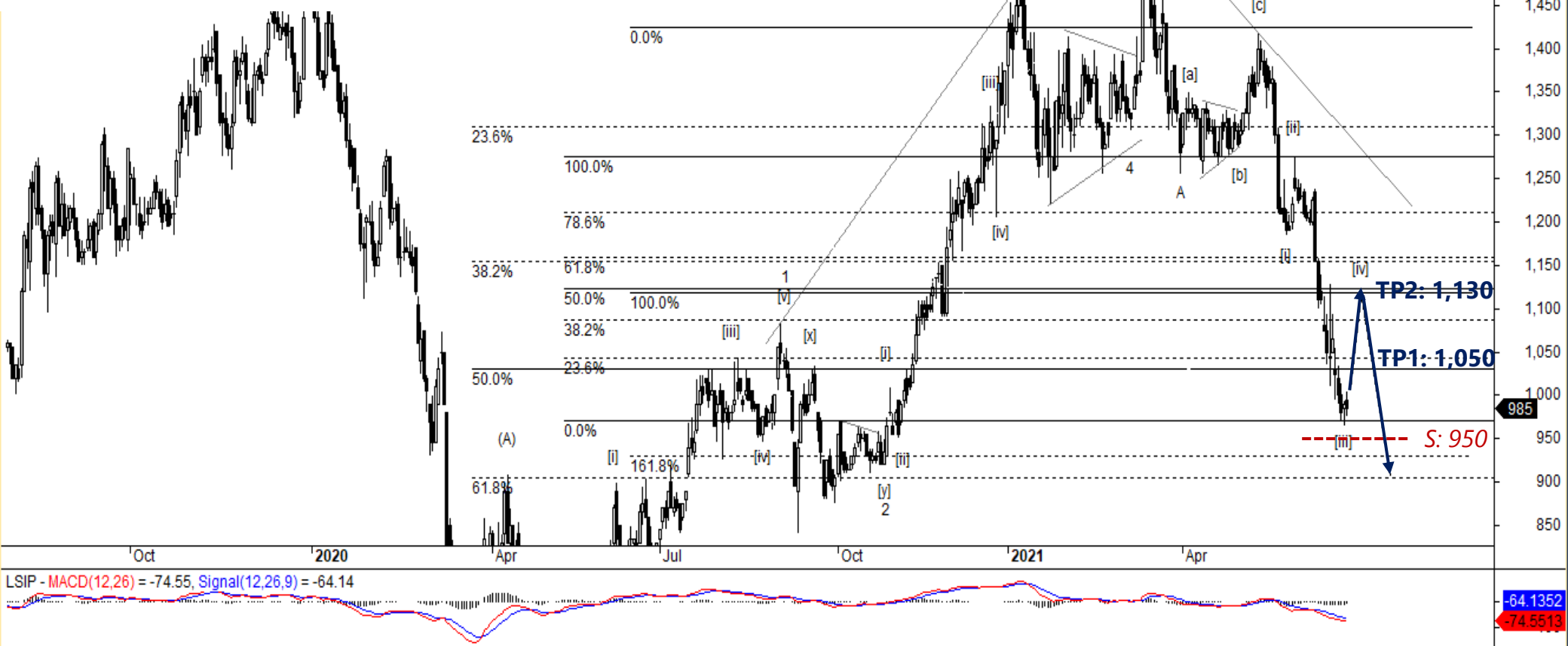
AAJI

Kami memperkirakan, posisi AALI saat ini sudah berada di akhir wave [v] dari wave A. Hal ini berarti, koreksi AALI akan relatif terbatas dan berpeluang untuk menguat membentuk wave B. Penguatan AALI akan terkonfirmasi bila AALI mampu menembus resistance di 8,250.



LSIP

Kami perkirakan, posisi LSIP saat ini sedang berada di akhir wave [iii] dari wave C dari wave (B). Hal ini berarti, koreksi LSIP akan relatif terbatas dan berpeluang menguat untuk membentuk wave [iv]. Perhatikan akan penguatan dari LSIP yang juga terbatas, karena kami perkirakan pergerakan LSIP masih cenderung kembali terkoreksi.

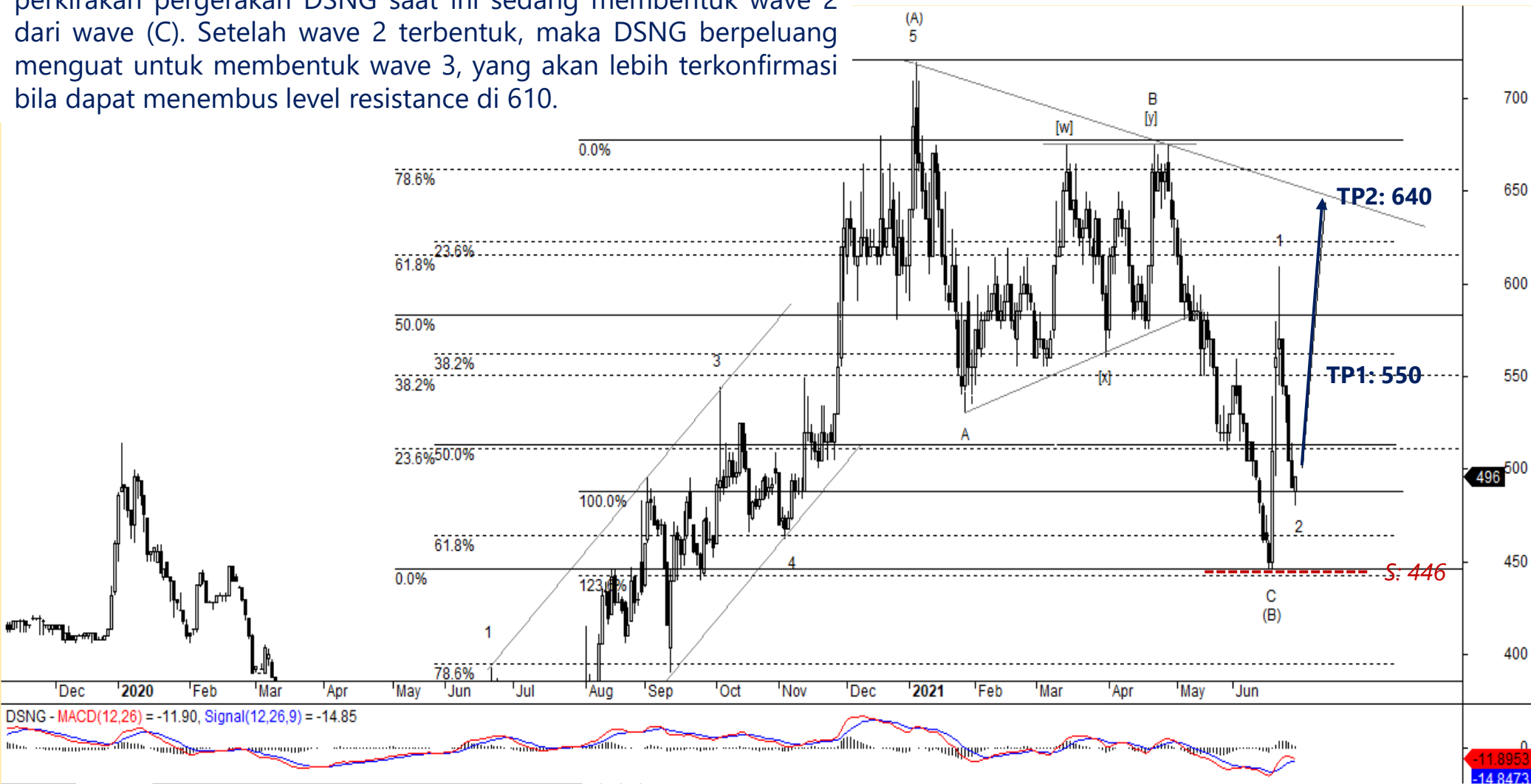


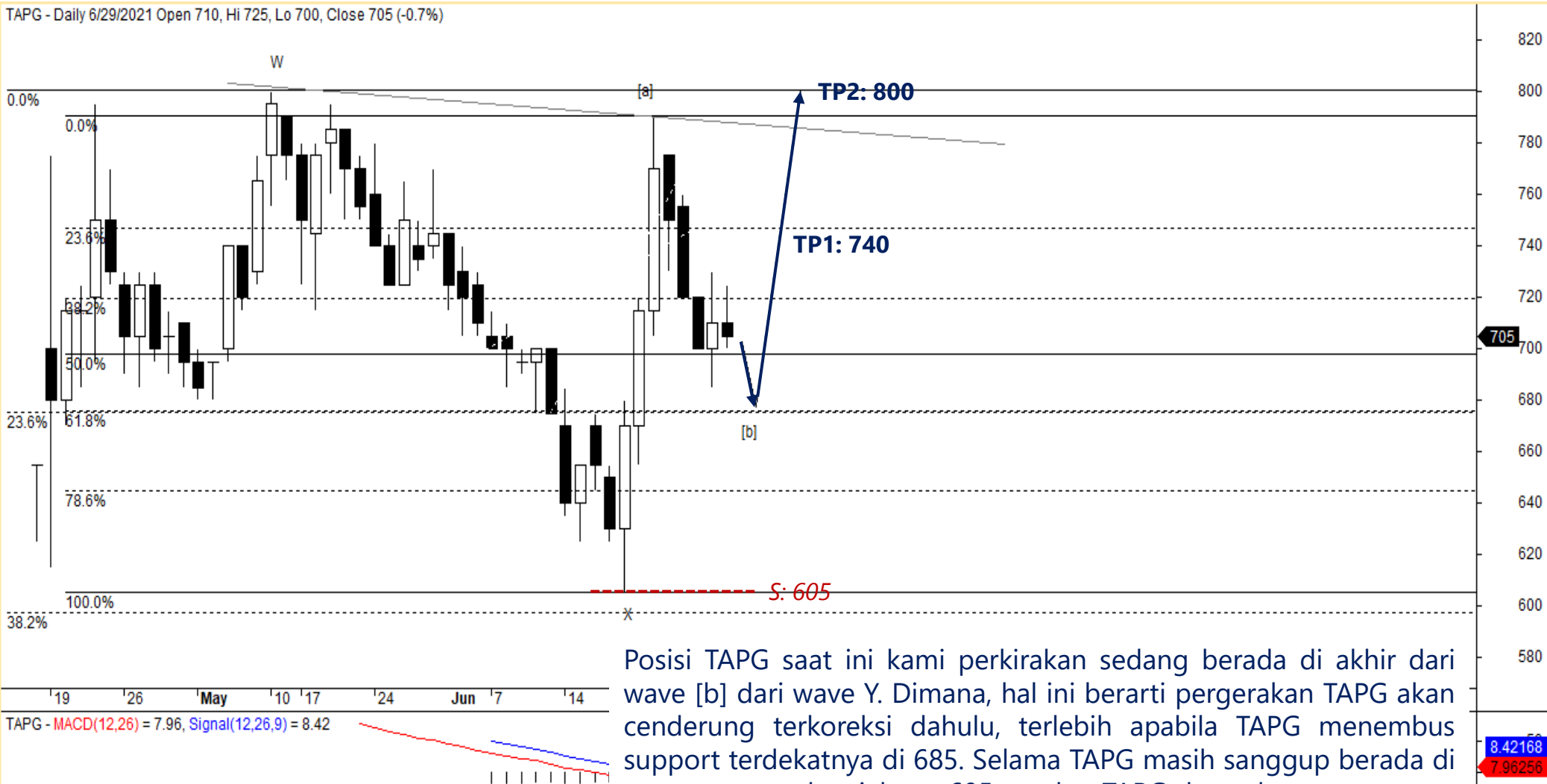
BWPT

Posisi BWPT saat ini, kami perkirakan sedang membentuk akhir dari wave [iii] dari wave C dari wave (B). Hal ini berarti, koreksi BWPT juga akan relatif terbatas dan berpeluang menguat untuk membentuk wave [iv]. Perhatikan penguatan BWPT yang cenderung terbatas karena diperkirakan, pergerakan BWPT masih rawan terkoreksi kembali.



Selama DSNG masih berada di atas level supportnya, maka kami perkirakan pergerakan DSNG saat ini sedang membentuk wave 2 dari wave (C). Setelah wave 2 terbentuk, maka DSNG berpeluang menguat untuk membentuk wave 3, yang akan lebih terkonfirmasi bila dapat menembus level resistance di 610.






Posisi TAPG saat ini kami perkirakan sedang berada di akhir dari wave [b] dari wave Y. Dimana, hal ini berarti pergerakan TAPG akan cenderung terkoreksi dahulu, terlebih apabila TAPG menembus support terdekatnya di 685. Selama TAPG masih sanggup berada di atas support krusialnya 605, maka TAPG berpeluang menguat kembali untuk membentuk wave [c] dari wave Y.


8.42168
7.96256


PT MNC SEKURITAS

MNC Financial Center Lt. 14 – 16
Jl. Kebon Sirih No. 21 - 27, Jakarta Pusat 10340
Telp : (021) 2980 3111
Fax : (021) 3983 6899


Disclaimer : MNCS Daily Scope Wave has been issued by PT MNC Sekuritas, It may not be reproduced or further distributed or published, in whole or in part, for any purpose. PT MNC Sekuritas has based this document on information obtained from sources it believes to be reliable but which it has not independently verified; PT MNC Sekuritas makes no guarantee, representation or warranty and accepts no responsibility to liability as to its accuracy or completeness. Expression of opinion herein are those of the research department only and are subject to change without notice. This document is not and should not be construed as an offer or the solicitation of an offer to purchase or subscribe or sell any investment. PT MNC Sekuritas and its affiliates and/or their offices, directors and employees may own or have positions in any investment mentioned herein or any investment related thereto and may from time to time add to or dispose of any such investment. PT MNC Sekuritas and its affiliates may act as market maker or have assumed an underwriting position in the securities of companies discusses herein (or investment related thereto) and may sell them to or buy them from customers on a principal basis and may also perform or seek to perform investment banking or underwriting services for or relating to those companies.

 www.mncsekuritas.id

 @mncsekuritas

 1-500-899

 MNC Sekuritas

 research@mncsekuritas.id

 MNC Sekuritas